

## Mitigeur monocommande encastré sur plaque de recouvrement avec raccord de douche intégré - Chrome

SERIES SPECIFIC

36 046 660 Version du produit de 01/04/2024



- plaque de recouvrement Ø 80 mm
- Avec sécurité anti-retour.**

Avec sécurité anti-retour.

	Chrome	36 046 660-00
	Platine brossé	36 046 660-06
	Platine	36 046 660-08
	Dark Chrome	36 046 660-19
	Laiton brossé (Or 23cts)	36 046 660-28
	Noir mat	36 046 660-33
	Bronze brossé	36 046 660-42
	Champagne brossé (Or 22cts)	36 046 660-46
	Champagne (Or 22cts)	36 046 660-47
	Chrome brossé	36 046 660-93
	Dark Platinum brossé	36 046 660-99

### Accessoires requis

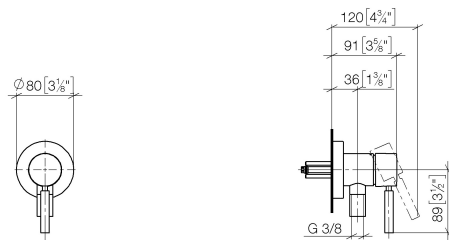


- Fixation murale à encastrer -** 35 050 970 90
- profondeur de montage mini. 80 mm
  - profondeur de montage max. 105 mm

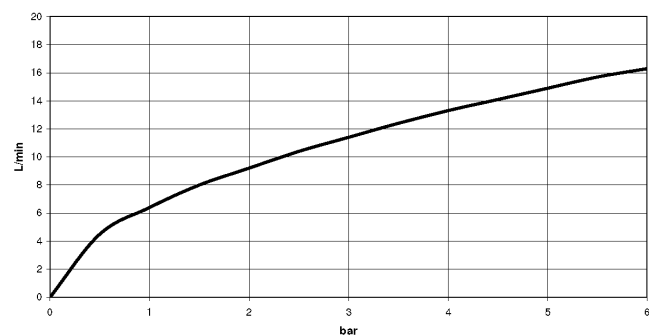
# Mitigeur monocommande encastré sur plaque de recouvrement avec raccord de douche intégré - Chrome

SERIES SPECIFIC

36 046 660 Version du produit de 01/04/2024  
mm [inches]



## Diagramme de débit



## Codes & Standards

DIN 4109

ISO 3822

Ü-Zeichen



## Mitigeur monocommande encastré sur plaque de recouvrement avec raccord de douche intégré - Chrome

---

SERIES SPECIFIC

36 046 660 Version du produit de 01/04/2024

Certificats et durabilité

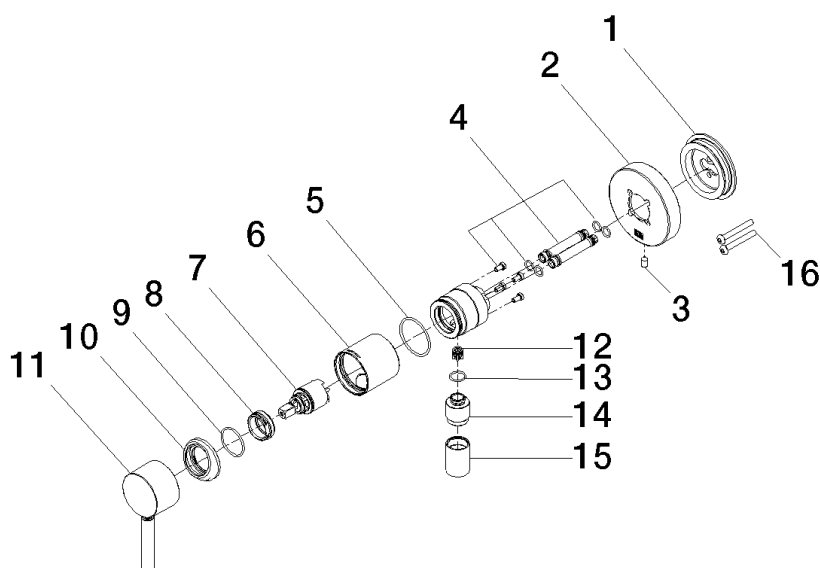
---

LGA\_38

# Mitigeur monocommande encastré sur plaque de recouvrement avec raccord de douche intégré - Chrome

SERIES SPECIFIC

36 046 660 Version du produit de 01/04/2024



## Liste des pièces de rechange

N°	Article Numéro	Désignation	Fréquence de montage	Délai de livraison
16	90 30 30 229 00 90	vis	2,00	2
5	09 14 10 111 90	joint	1,00	2
7	90 15 05 044 00 90	cartouche	1,00	2
9	09 14 10 120 90	joint	1,00	2
15	90 21 02 069 00-00	hotte	1,00	10
1	90 30 11 232 00 90	rondelle	1,00	2
4	90 24 01 046 00 90	raccord	2,00	2
13	90 14 10 021 00 90	joint	1,00	2
2	90 27 66 023 00-00	rosace	1,00	10
11	90 20 66 006 00-00	poignée	1,00	10
12	09 23 01 131 90	anti-retour	1,00	2
14	09 24 03 281-00	raccord à vis	1,00	10
8	09 24 04 266 90	écrou	1,00	2
6	90 18 40 320 00-00	douille	1,00	10
3	09 31 11 144 90	tige	1,00	2
10	09 28 30 041-00	hotte	1,00	10