

**Mitigeur monocommande encastré avec raccord de douche intégré - Chrome
brossé**

IMO

36 050 970



- sans rosace
Avec sécurité anti-retour.

Avec sécurité anti-retour.

S'adapte aux gammes suivantes : IMO,
LULU, MADISON, MEM, TARA, CL.1, LISSÉ,
VAIA, META, CYO

	Chrome brossé	36 050 970-93
	Chrome	36 050 970-00
	Platine brossé	36 050 970-06
	Platine	36 050 970-08
	Dark Brass matt	36 050 970-16
	Dark Chrome	36 050 970-19
	Or clair	36 050 970-26
	Or clair brossé	36 050 970-27
	Laiton brossé (Or 23cts)	36 050 970-28
	Noir mat	36 050 970-33
	Bronze brossé	36 050 970-42
	Champagne brossé (Or 22cts)	36 050 970-46
	Champagne (Or 22cts)	36 050 970-47
	Dark Platinum brossé	36 050 970-99

Accessoires requis



- Fixation murale à encastrer - 35 050 970 90**
- profondeur de montage mini. 80 mm
 - profondeur de montage max. 105 mm

36 050 970
mm [inches]

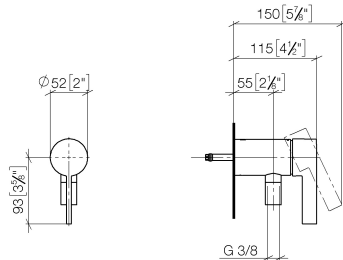


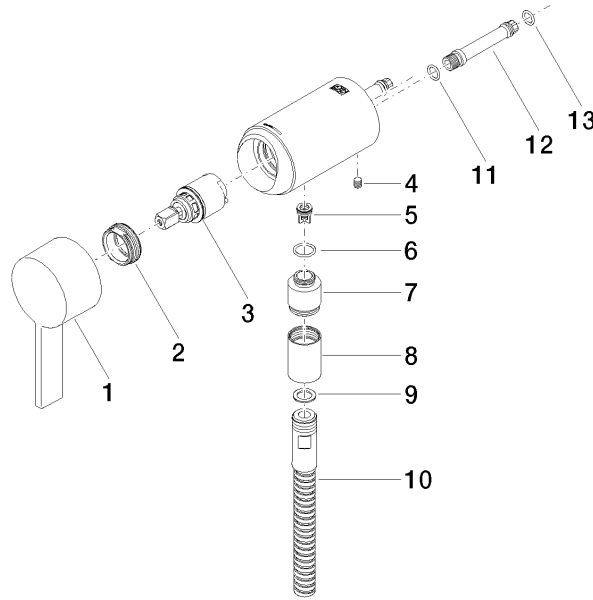
Diagramme de débit



Certificats

Belgaqua_21-025- WRAS_2011027. LGA_29928.
27_1.

36 050 970



Liste des pièces de rechange

N°	Article Numéro	Désignation	Fréquence de montage	Délai de livraison
1	90 20 97 064 00-93	poignée	1	20
2	09 24 04 266 90	écrou	1	2
3	90 15 05 044 04 90	cartouche	1	10
4	09 31 11 004 90	tige	1	60
5	09 23 01 131 90	anti-retour	1	2
6	09 14 10 213 90	joint	1	2
7	09 24 03 281-93	raccord à vis	1	20
8	90 21 02 069 00-93	hotte	1	-
La pièce de rechange ne peut plus être commandée, veuillez commander l'article de remplacement				
9	90 14 20 026 00 90	joint	1	2
10	28 322 970-93	Flexible métallique de douche 1/2" x 3/8" x 1750 mm - Chrome brossé	1	20
11	90 14 10 060 00 90	joint	1	2
12	09 18 40 230 90	raccord	1	2
13	09 14 10 061 90	joint	1	2