

## Mitigeur monocommande encastré sur plaque de recouvrement - Chrome

SERIES SPECIFIC

36 060 660 Version du produit jusqu'à 29/06/2020

- plaque de recouvrement Ø 78 mm



	Chrome	36 060 660-00
	Platine brossé	36 060 660-06
	Platine	36 060 660-08
	Dark Chrome	36 060 660-19
	Light Gold	36 060 660-26
	Light Gold brossé	36 060 660-27
	Laiton brossé (Or 23cts)	36 060 660-28
	Noir mat	36 060 660-33
	Bronze brossé	36 060 660-42
	Champagne brossé (Or 22cts)	36 060 660-46
	Champagne (Or 22cts)	36 060 660-47
	Chrome brossé	36 060 660-93
	Dark Platinum brossé	36 060 660-99

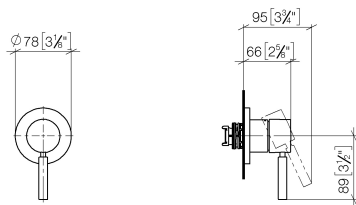
### Accessoires requis



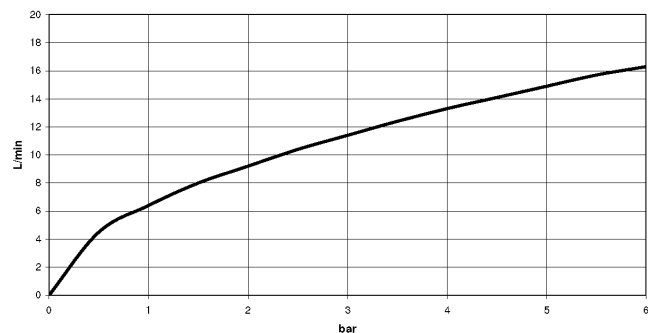
#### Mitigeur monocommande mural à encastrer - 35 860 970 90

- profondeur de montage max. 95 mm
- profondeur de montage mini. 80 mm

mm [inches]



### Diagramme de débit



### Codes & Standards

DIN 4109

ISO 3822

Scottish Water  
Byelaws

UK Water Supply  
Regulations

Ü-Zeichen



## Mitigeur monocommande encastré sur plaque de recouvrement - Chrome

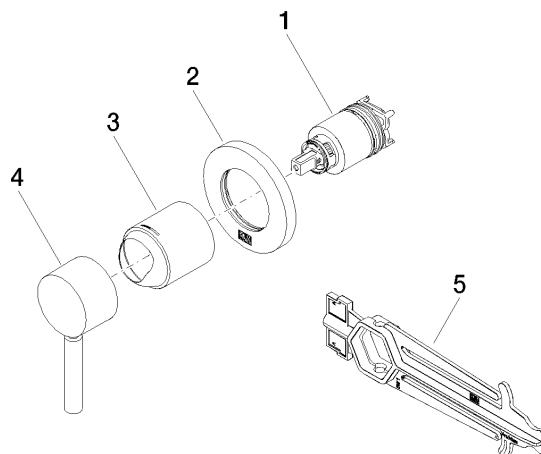
SERIES SPECIFIC

36 060 660 Version du produit jusqu'à 29/06/2020

### Certificats et durabilité

WRAS\_2107

LGA\_29



## Liste des pièces de rechange

N°	Article Numéro	Désignation	Fréquence de montage	Délai de livraison
3	09 11 02 293-00	hotte	1,00	10
2	90 27 66 009 00-00	rosace	1,00	10
1	90 15 05 064 01 90	cartouche	1,00	2
4	90 20 66 006 00-00	poignée	1,00	10
5	90 30 09 064 00 90	clé à écrou	1,00	2