

## Mitigeur monocommande encastré sur plaque de recouvrement - Champagne brossé (Or 22cts) SERIES SPECIFIC

36 060 660 Version du produit de 29/06/2020

- plaque de recouvrement Ø 78 mm



	Champagne brossé (Or 22cts)	36 060 660-46
	Chrome	36 060 660-00
	Platine brossé	36 060 660-06
	Platine	36 060 660-08
	Dark Chrome	36 060 660-19
	Light Gold	36 060 660-26
	Light Gold brossé	36 060 660-27
	Laiton brossé (Or 23cts)	36 060 660-28
	Noir mat	36 060 660-33
	Bronze brossé	36 060 660-42
	Champagne (Or 22cts)	36 060 660-47
	Chrome brossé	36 060 660-93
	Dark Platinum brossé	36 060 660-99

### Accessoires requis

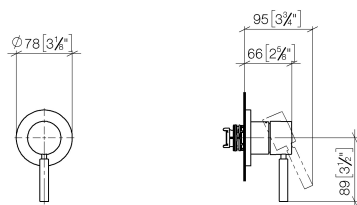


#### **Mitigeur monocommande mural à encastrer -** 35 860 970 90

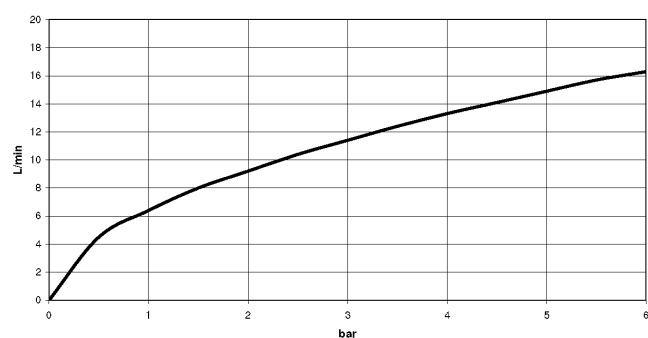
- profondeur de montage max. 95 mm
- profondeur de montage mini. 80 mm

# Mitigeur monocommande encastré sur plaque de recouvrement - Champagne SERIES SPECIFIC brossé (Or 22cts)

36 060 660 Version du produit de 29/06/2020  
mm [inches]



## Diagramme de débit



## Codes & Standards

DIN 4109	ISO 3822	Ü-Zeichen
----------	----------	-----------



## Mitigeur monocommande encastré sur plaque de recouvrement - Champagne SERIES SPECIFIC brossé (Or 22cts)

---

36 060 660 Version du produit de 29/06/2020

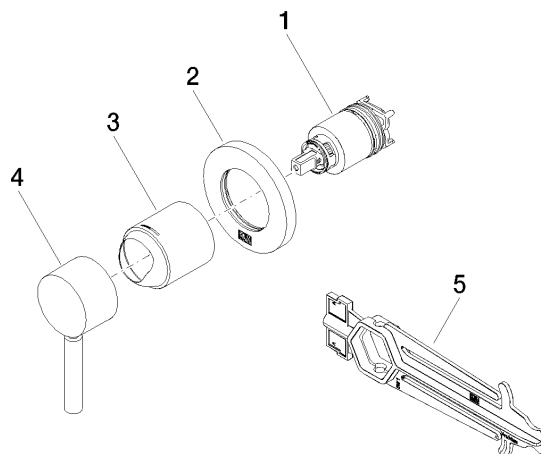
Certificats et durabilité

---

LGA\_29

**Mitigeur monocommande encastré sur plaque de recouvrement - Champagne brossé (Or 22cts) SERIES SPECIFIC**

36 060 660 Version du produit de 29/06/2020



**Liste des pièces de rechange**

N°	Article Numéro	Désignation	Fréquence de montage	Délai de livraison
4	90 20 66 006 00-46	poignée	1,00	30
2	90 27 66 009 00-46	rosace	1,00	30
3	09 11 02 293-46	hotte	1,00	30
1	90 15 05 064 01 90	cartouche	1,00	2
5	90 30 09 064 00 90	clé à écrou	1,00	2