

Mitigeur monocommande encastré sur plaque de recouvrement - Platine

SERIES SPECIFIC

36 060 670 Version du produit de 01/06/2024

- plaque de recouvrement 80 x 80 mm



	Platine	36 060 670-08
	Chrome	36 060 670-00
	Platine brossé	36 060 670-06
	Dark Chrome	36 060 670-19
	Light Gold brossé	36 060 670-27
	Laiton brossé (Or 23cts)	36 060 670-28
	Noir mat	36 060 670-33
	Champagne brossé (Or 22cts)	36 060 670-46
	Champagne (Or 22cts)	36 060 670-47
	Chrome brossé	36 060 670-93
	Dark Platinum brossé	36 060 670-99

Accessoires requis



Mitigeur monocommande mural à encastrer - 35 860 970 90

- profondeur de montage max. 95 mm
- profondeur de montage mini. 80 mm

mm [inches]



Diagramme de débit



Codes & Standards			
DIN 4109	ISO 3822	Scottish Water Byelaws	UK Water Supply Regulations

Ü-Zeichen



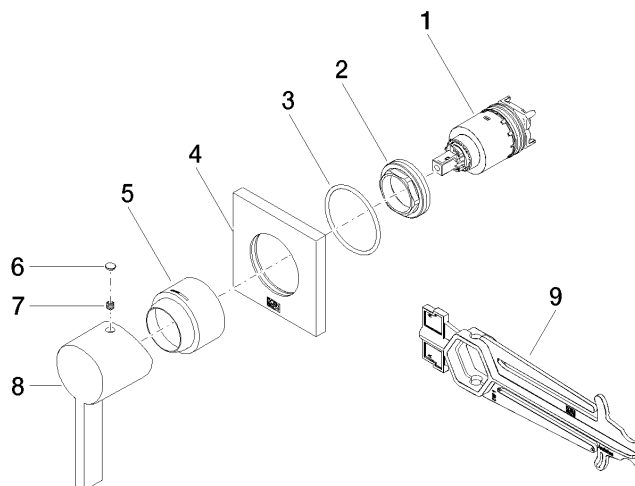
Mitigeur monocommande encastré sur plaque de recouvrement - Platine

SERIES SPECIFIC

36 060 670 Version du produit de 01/06/2024

Certificats et durabilité

WRAS_2107 LGA_29



Liste des pièces de rechange

N°	Article Numéro	Désignation	Fréquence de montage	Délai de livraison
2	09 24 04 105 90	écrou	1,00	2
8	09 20 67 004-08	poignée	1,00	40
4	09 27 78 048-08	rosace	1,00	40
1	90 15 05 064 01 90	cartouche	1,00	2
6	90 31 20 087 00-08	bonde de fond	1,00	40
5	09 11 02 530-08	hotte	1,00	40
3	90 14 10 049 00 90	joint	1,00	2
9	90 30 09 064 00 90	clé à écrou	1,00	2
7	90 31 11 112 00 90	tige	1,00	2