

VAIA Mitigeur monocommande encastré sur plaque de recouvrement - Dark Brass brossé

VAIA

36 060 809 Version du produit de 01/04/2025

- plaque de recouvrement 80 x 80 mm



	Dark Brass brossé	36 060 809-39
	Chrome	36 060 809-00
	Platine brossé	36 060 809-06
	Platine	36 060 809-08
	Dark Chrome	36 060 809-19
	Laiton brossé (Or 23cts)	36 060 809-28
	Bronze brossé	36 060 809-42
	Champagne brossé (Or 22cts)	36 060 809-46
	Champagne (Or 22cts)	36 060 809-47
	Dark Platinum brossé	36 060 809-99

VAIA Mitigeur monocommande encastré sur plaque de recouvrement - Dark Brass brossé

VAIA

36 060 809 Version du produit de 01/04/2025
mm [inches]

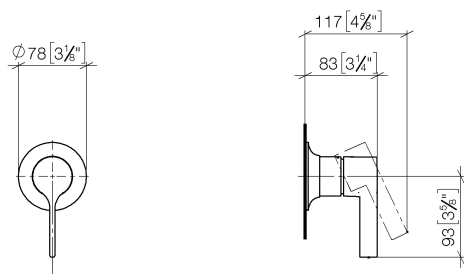


Diagramme de débit



Codes & Standards

DIN 4109

ISO 3822

Ü-Zeichen



VAIA Mitigeur monocommande encastré sur plaque de recouvrement - Dark Brass brossé

VAIA

36 060 809 Version du produit de 01/04/2025

Certificats et durabilité

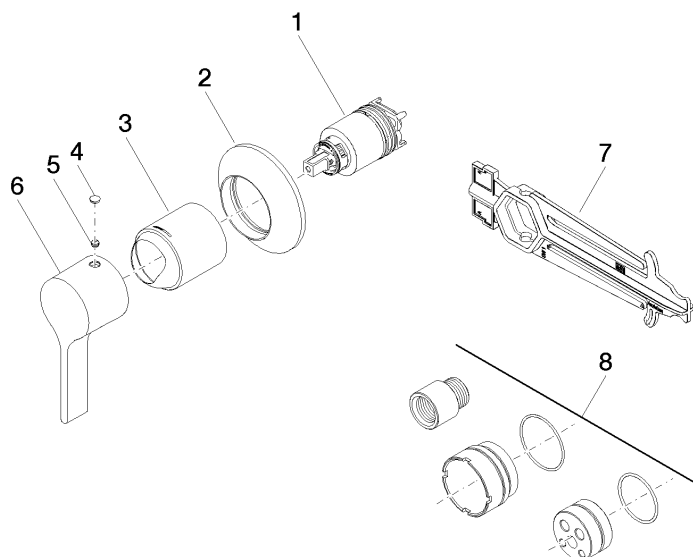
LGA_29

VAIA Mitigeur monocommande encastré sur plaque de recouvrement - Dark Brass brossé

VAIA

36 060 809 Version du produit de 01/04/2025

Les pièces pour les
autres finitions
peuvent être
trouvées ici : Chrome



Liste des pièces de rechange

N°	Article Numéro	Désignation	Fréquence de montage	Délai de livraison
8	12 869 970 90	Rallonge 20 mm -	1,00	2
6	09 20 80 021-39	poignée	1,00	60
3	09 11 02 293-39	hotte	1,00	60
1	90 15 05 064 01 90	cartouche	1,00	2
7	90 30 09 064 00 90	clé à écrou	1,00	2
5	90 31 11 063 00 90	tige	1,00	2
4	90 31 20 087 00-39	bonde de fond	1,00	30
2	90 27 80 032 00-39	rosace	1,00	30