








## LISSÉ Mitigeur monocommande encastré sur plaque de recouvrement - Platine brossé

36 060 845 Version du produit de 4/1/2024

- plaque de recouvrement 78 x 78 mm



|   |                         |               |
|---|-------------------------|---------------|
|  | Platine brossé          | 36 060 845-06 |
|  | Chrome                  | 36 060 845-00 |
|  | Dark Chrome             | 36 060 845-19 |
|  | Or clair brossé         | 36 060 845-27 |
|  | Noir mat                | 36 060 845-33 |
|  | Chrome brossé           | 36 060 845-93 |
|  | Dark Platinum<br>brossé | 36 060 845-99 |

### Accessoires requis



**Mitigeur monocommande mural à encastrer -** 35 860 970 90

**encastrer -**

- profondeur de montage max. mm
- profondeur de montage mini. mm



## LISSÉ Mitigeur monocommande encastré sur plaque de recouvrement - Platine brossé

---

36 060 845 Version du produit de 4/1/2024

### Codes & Standards

---

DIN 4109

ISO 3822

Ü-Zeichen

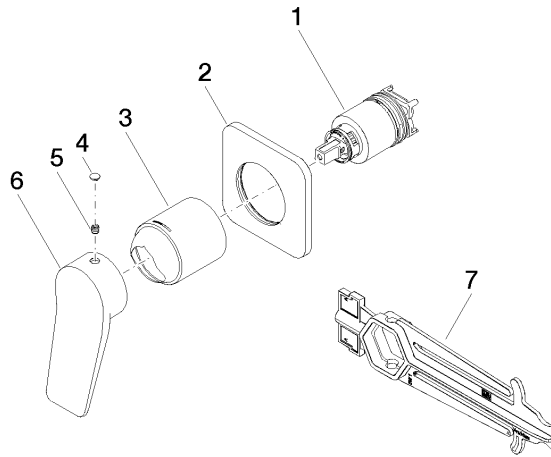
### Certificats

---

LGA\_29

## LISSÉ Mitigeur monocommande encastré sur plaque de recouvrement - Platine brossé

36 060 845 Version du produit de 4/1/2024



### Liste des pièces de rechange

| N° | Article Numéro     | Désignation   | Fréquence de montage | Délai de livraison |
|----|--------------------|---------------|----------------------|--------------------|
| 1  | 90 15 05 046 02 90 | cartouche     | 1                    | 2                  |
| 2  | 90 27 84 020 00-06 | rosace        | 1                    | 10                 |
| 3  | 09 11 02 288-06    | hotte         | 1                    | 10                 |
| 4  | 90 31 20 087 00-06 | bonde de fond | 1                    | 10                 |
| 5  | 90 31 11 030 00 90 | tige          | 1                    | 2                  |
| 6  | 09 20 84 021-06    | poignée       | 1                    | 10                 |
| 7  | 90 30 09 064 00 90 | clé à écrou   | 1                    | 2                  |