

# Mitigeur monocommande encastré avec raccord de douche intégré avec garniture de douche sans douchette - Chrome

IMO

36 111 970



- flexible de douche métallique 1750 mm avec protection anti-torsion intégrée
- barre de douche avec curseur
- diamètre de tube 18 mm

**Cet article ne comprend pas de douchette à main !**

**Avec sécurité anti-retour.**

Cet article ne comprend pas de douchette à main !

Avec sécurité anti-retour.

S'adapte aux gammes suivantes : IMO, LULU, MADISON, MEM, TARA, CL.1, LISSÉ, VAIA, META, CYO

	Chrome	36 111 970-00
	Platine brossé	36 111 970-06
	Platine	36 111 970-08
	Dark Chrome	36 111 970-19
	Or clair brossé	36 111 970-27
	Laiton brossé (Or 23cts)	36 111 970-28
	Noir mat	36 111 970-33
	Bronze brossé	36 111 970-42
	Champagne brossé (Or 22cts)	36 111 970-46
	Champagne (Or 22cts)	36 111 970-47
	Chrome brossé	36 111 970-93
	Dark Platinum brossé	36 111 970-99

## Accessoires requis



**Fixation murale à encastrer -** 35 050 970 90  
 •profondeur de montage max. 105 mm  
 •profondeur de montage mini. 80 mm

## Accessoires requis



**Douchette à main - Chrome** 28 012 979-00

## Accessoires requis



**Douchette à main - Chrome** 28 017 979-00

## Accessoires requis



**Douchette à main - Chrome** 28 018 979-00

## Accessoires requis



**Douchette à main - Chrome** 28 016 979-00

## Accessoires requis



**Douchette à main FlowReduce - Chrome** 28 016 979-00 0010

## Accessoires requis



**Douchette à main FlowReduce - Chrome** 28 012 979-00 0010

## Accessoires requis



**Douchette à main FlowReduce - Chrome** 28 018 979-00 0010

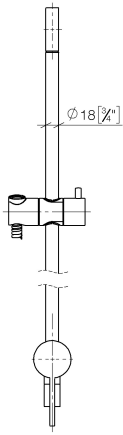
Mitigeur monocommande encastré avec raccord de douche intégré avec garniture de douche sans douchette - Chrome

IMO

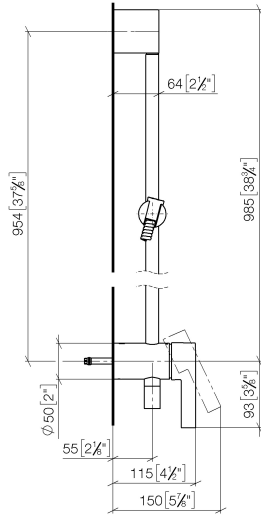
36 111 970

mm [Inches]

$\phi 5$  [ $\frac{1}{4}$ "]



$\phi 18$  [ $\frac{3}{4}$ "]



954 [ $37\frac{5}{8}$ "]

64 [ $2\frac{1}{2}$ "]

985 [ $38\frac{3}{4}$ "]

$\phi 50$  [ $2$ "]

55 [ $2\frac{1}{8}$ "]

115 [ $4\frac{1}{2}$ "]

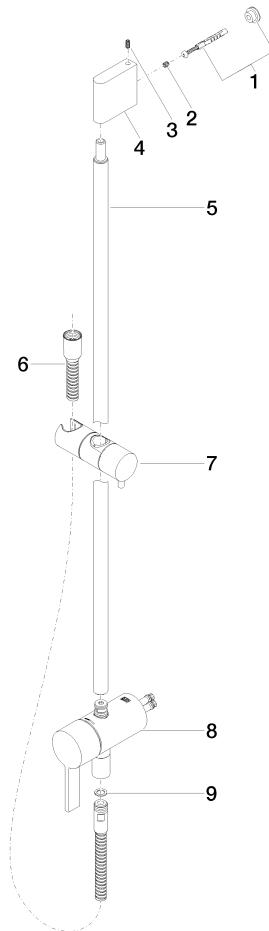
150 [ $5\frac{7}{8}$ "]

93 [ $3\frac{5}{8}$ "]

Certificats

Belgaqua\_21-025- WRAS\_2011027. LGA\_29928.  
27\_1.

36 111 970



### Liste des pièces de rechange

N°	Article Numéro	Désignation	Fréquence de montage	Délai de livraison
1	05 17 20 726 02 90	set de fixation	1	2
2	09 31 11 049 90	tige	2	2
3	04 31 11 113 00 90	tige	2	2
4	08 17 97 054-00	patte de fixation	1	10
5	90 28 22 782 00-00	tuyau	1	10
6	28 322 970-00	Flexible métallique de douche 1/2" x 3/8" x 1750 mm - Chrome	1	2
7	12 580 970-00	Coulisse - Chrome	1	10
8	90 19 97 002 00-00	raccord	1	10
9	90 14 20 026 00 90	joint	1	2