

**Mitigeur monocommande encastré avec raccord de douche intégré avec garniture de douche sans douchette - Platine**

IMO

36 111 970



- flexible de douche métallique 1750 mm avec protection anti-torsion intégrée
- barre de douche avec curseur
- diamètre de tube 18 mm

**Cet article ne comprend pas de douchette à main !  
Avec sécurité anti-retour.**

Cet article ne comprend pas de douchette à main !  
Avec sécurité anti-retour.

S'adapte aux gammes suivantes : IMO, LULU, MADISON, MEM, TARA, CL.1, LISSÉ, VAIA, META, CYO

	Platine	36 111 970-08
	Chrome	36 111 970-00
	Platine brossé	36 111 970-06
	Dark Chrome	36 111 970-19
	Or clair brossé	36 111 970-27
	Laiton brossé (Or 23cts)	36 111 970-28
	Noir mat	36 111 970-33
	Bronze brossé	36 111 970-42
	Champagne brossé (Or 22cts)	36 111 970-46
	Champagne (Or 22cts)	36 111 970-47
	Chrome brossé	36 111 970-93
	Dark Platinum brossé	36 111 970-99

# Mitigeur monocommande encastré avec raccord de douche intégré avec garniture de douche sans douchette - Platine

IMO

36 111 970

## Accessoires requis



**Fixation murale à encastrer -** 35 050 970 90  
 ●profondeur de montage max. 105 mm  
 ●profondeur de montage mini. 80 mm

## Accessoires requis



**Douchette à main FlowReduce - Platine** 28 012 979-08 0010

## Accessoires requis



**Douchette à main - Platine** 28 012 979-08

## Accessoires requis



**Douchette à main - Platine** 28 018 979-08

## Accessoires requis



**ARTICLES GÉNÉRIQUES**  
**Douchette à main - Platine** 28 029 979-08 0010

## Accessoires requis



**ARTICLES GÉNÉRIQUES**  
**Douchette à main - Platine** 28 027 979-08 0010

## Accessoires requis



**Douchette à main - Platine** 28 017 979-08

## Accessoires requis



**Douchette à main - Platine** 28 016 979-08

## Accessoires requis



**Douchette à main FlowReduce - Platine** 28 016 979-08 0010

## Accessoires requis



**Douchette à main FlowReduce - Platine** 28 018 979-08 0010

## Accessoires requis



**ARTICLES GÉNÉRIQUES**  
**Douchette à main - Platine** 28 029 979-08

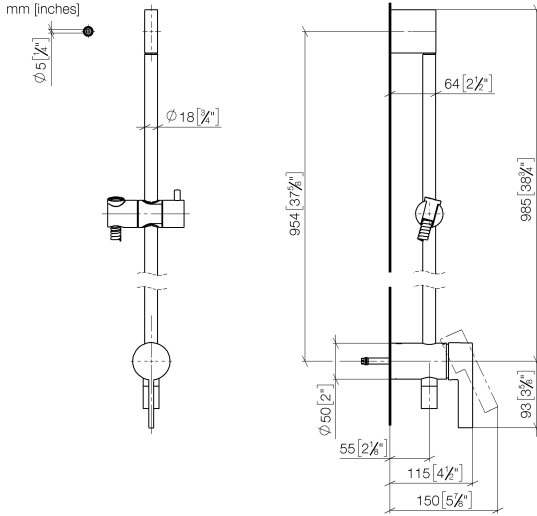
## Accessoires requis



**ARTICLES GÉNÉRIQUES**  
**Douchette à main - Platine** 28 025 979-08 0010

**Mitigeur monocommande encastré avec raccord de douche intégré avec garniture de douche sans douchette - Platine**

36 111 970  
mm [inches]



**Codes & Standards**

DIN 4109	EN 1717	ISO 3822	Scottish Water Byelaws
UK Water Supply Regulations	Ü-Zeichen		

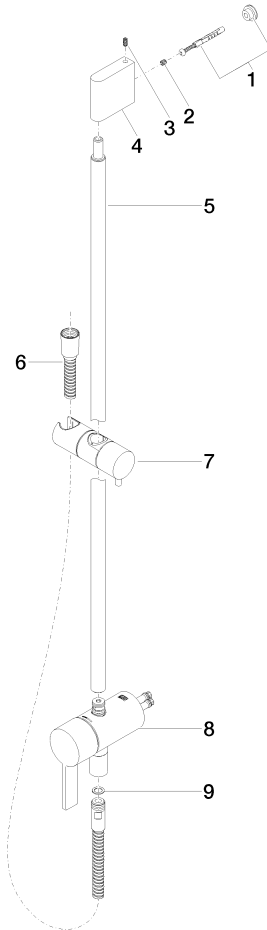
**Certificats**

Belgaqua\_21-025-2 WRAS\_2011 LGA\_29

Mitigeur monocommande encastré avec raccord de douche intégré avec garniture de douche sans douchette - Platine

36 111 970

Version du produit de 10/1/2023





Mitigeur monocommande encastré avec raccord de douche intégré avec garniture de douche sans douchette - Platine

IMO

36 111 970

## Liste des pièces de rechange

Version du produit de 10/1/2023

N°	Article Numéro	Désignation	Fréquence de montage	Délai de livraison
	05 17 20 726 02 90	set de fixation	11	2