

# LISSÉ Mitigeur monocommande encastré avec inverseur - Chrome

LISSÉ

36 120 845 Version du produit de 09/03/2016 à 20/02/2020



- inverseur automatique
- plaque de recouvrement 150 x 90 mm

	Chrome	36 120 845-00
	Platine brossé	36 120 845-06
	Dark Chrome	36 120 845-19
	Light Gold brossé	36 120 845-27
	Noir mat	36 120 845-33
	Chrome brossé	36 120 845-93
	Dark Platinum brossé	36 120 845-99

## Accessoires requis



**Mitigeur monocommande encastré -** 35 020 970 90  
 • profondeur de montage max. 105 mm  
 • profondeur de montage mini. 80 mm

## Accessoires recommandés



**xGRID Jeu de fixation pour l'intégration dans la construction sèche -** 12 340 970 90

## Accessoires requis



**Mitigeur monocommande encastré avec dispositif de sécurité -** 35 021 970 90  
 • profondeur de montage max. 105 mm  
 • profondeur de montage mini. 80 mm

## Accessoires requis



**xGRID Rail de montage 555 mm -** 12 360 970 90



### Diagramme de débit



### Codes & Standards

DIN 4109

ISO 3822

Scottish Water  
Byelaws

UK Water Supply  
Regulations

Ü-Zeichen



## LISSÉ Mitigeur monocommande encastré avec inverseur - Chrome

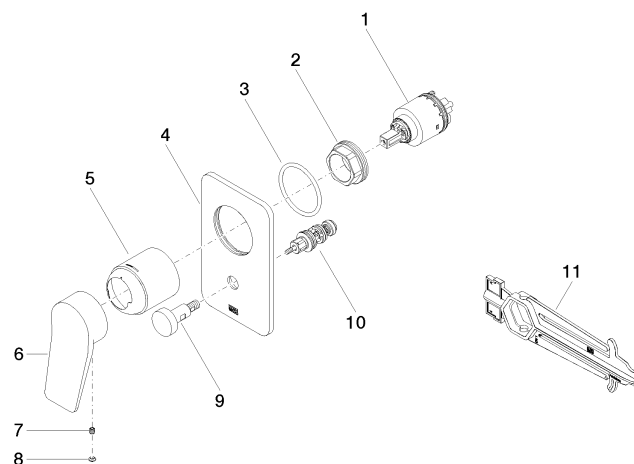
LISSÉ

36 120 845 Version du produit de 09/03/2016 à 20/02/2020

### Certificats et durabilité

LGA\_19

WRAS\_2207



## Liste des pièces de rechange

N°	Article Numéro	Désignation	Fréquence de montage	Délai de livraison
3	09 14 10 084 90	joint	1,00	2
9	90 31 09 139 00-00	tige	1,00	10
1	90 15 05 039 00 90	cartouche	1,00	2
4	09 11 02 301-00	plaque	1,00	10
5	09 11 02 260-00	douille	1,00	10
10	90 21 34 081 00 90	inverseur	1,00	2
8	90 31 20 087 00-00	bonde de fond	1,00	10
6	09 20 84 022-00	poignée	1,00	10
2	09 24 04 448 90	écrou	1,00	2
11	90 30 09 064 00 90	clé à écrou	1,00	2
7	90 31 11 030 00 90	tige	1,00	2