

## Rupteur de conduite - Champagne (Or 22cts)

ARTICLES  
GÉNÉRIQUES

36 150 970



- rosace Ø 70 mm

### Parties apparentes

**pour entrée de baignoire avec garniture  
d'écoulement et de trop-plein (35 247 970 90 ou  
35 246 970 90)**

### Parties apparentes

pour entrée de baignoire avec garniture  
d'écoulement et de trop-plein (35 247 970 90 ou 35  
246 970 90)

	Champagne (Or 22cts)	36 150 970-47
	Chrome	36 150 970-00
	Platine brossé	36 150 970-06
	Platine	36 150 970-08
	Laiton (Or 23cts)	36 150 970-09
	Dark Chrome	36 150 970-19
	Laiton brossé (Or 23cts)	36 150 970-28
	Noir mat	36 150 970-33
	Champagne brossé (Or 22cts)	36 150 970-46
	Chrome brossé	36 150 970-93
	Dark Platinum brossé	36 150 970-99

## Accessoires requis



**Rupteur de conduite -**

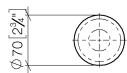
35 150 970 90

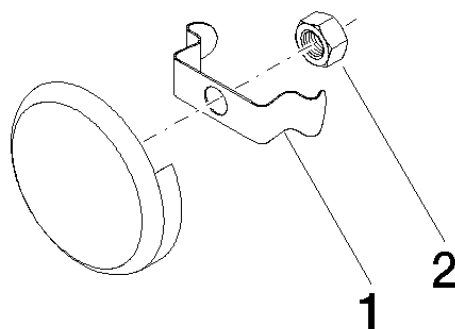
## Rupteur de conduite - Champagne (Or 22cts)

ARTICLES  
GÉNÉRIQUES

36 150 970

mm [inches]





## Liste des pièces de rechange

N°	Article Numéro	Désignation	Fréquence de montage	Délai de livraison
2	09 23 10 026 90	écrou	1,00	2
1	08 16 02 500 90	ressort	1,00	2