

Inverseur à 2 voies à encastrer - Champagne brossé (Or 22cts)

SERIES SPECIFIC

36 200 740 Version du produit de 01/04/2022



- inverseur rotatif
- sans rosace
- poignée Ø 60 mm

	Champagne brossé (Or 22cts)	36 200 740-46
	Chrome	36 200 740-00
	Platine brossé	36 200 740-06
	Light Gold	36 200 740-26
	Light Gold brossé	36 200 740-27
	Laiton brossé (Or 23cts)	36 200 740-28
	Noir mat	36 200 740-33
	Dark Brass brossé	36 200 740-39
	Bronze brossé	36 200 740-42
	Champagne (Or 22cts)	36 200 740-47
	Dark Platinum brossé	36 200 740-99

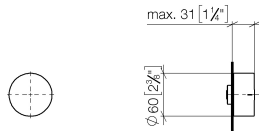


Diagramme de débit



Codes & Standards

DIN 4109

ISO 3822

Scottish Water
Byelaws

UK Water Supply
Regulations

Ü-Zeichen



Inverseur à 2 voies à encastrer - Champagne brossé (Or 22cts)

SERIES SPECIFIC

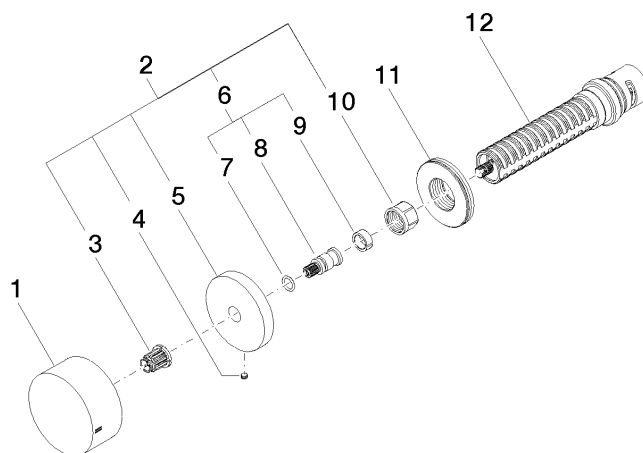
36 200 740 Version du produit de 01/04/2022

Certificats et durabilité

LGA_38

WRAS_2307

Les pièces pour les
autres finitions
peuvent être
trouvées ici : Chrome



Liste des pièces de rechange

N°	Article Numéro	Désignation	Fréquence de montage	Délai de livraison
8	09 29 06 020-46	tige	1,00	-
La pièce de rechange ne peut plus être commandée, veuillez commander l'article de remplacement				
2	04 27 74 004 00-46	rosace	1,00	60
4	09 31 11 055 90	tige	1,00	2
6	04 29 06 020 00-00	tige	1,00	10
5	09 27 74 004-46	rosace	1,00	60
12	90 90 03 304 10 90	inverseur	1,00	2
1	09 20 74 044-46	poignée	1,00	60
11	09 30 01 107 90	douille	1,00	2
3	90 12 12 002 00 90	douille d'enclenchement	1,00	2
7	90 14 10 060 00 90	joint	1,00	2
9	90 14 15 020 03 90	anneau	1,00	2
10	90 23 30 023 00 90	écrou	1,00	2