

VAIA Inverseur à 2 voies à encastrer - Bronze brossé

VAIA

36 200 809 Version du produit de 01/04/2022

- inverseur rotatif
- rosace Ø 60 mm



	Bronze brossé	36 200 809-42
	Chrome	36 200 809-00
	Platine brossé	36 200 809-06
	Dark Chrome	36 200 809-19
	Laiton brossé (Or 23cts)	36 200 809-28
	Dark Brass brossé	36 200 809-39
	Champagne brossé (Or 22cts)	36 200 809-46
	Champagne (Or 22cts)	36 200 809-47
	Dark Platinum brossé	36 200 809-99

Accessoires requis



- Inverseur à 2 voies à encastrer - 35 202 970 90**
- profondeur de montage mini. 85 mm
 - profondeur de montage max. 160 mm

mm [inches]



Diagramme de débit



Codes & Standards

DIN 4109

ISO 3822

Scottish Water
Byelaws

UK Water Supply
Regulations

Ü-Zeichen



VAIA Inverseur à 2 voies à encastrer - Bronze brossé

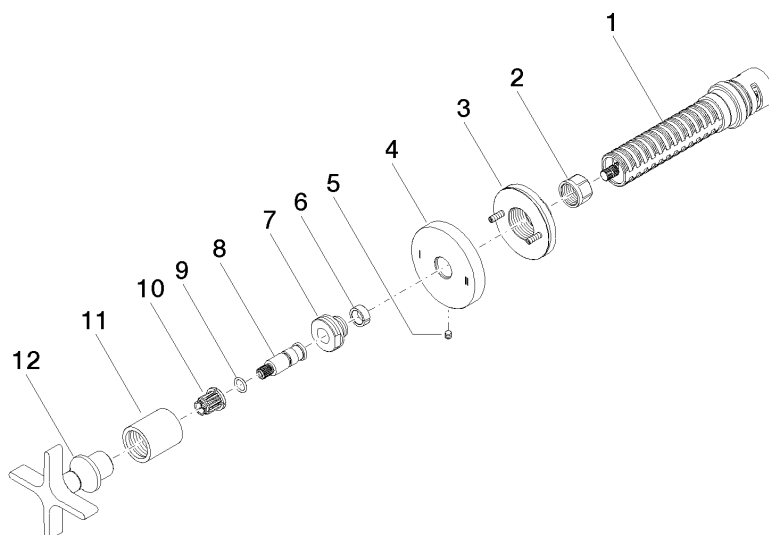
VAIA

36 200 809 Version du produit de 01/04/2022

Certificats et durabilité

LGA_38

WRAS_2307



Liste des pièces de rechange

N°	Article Numéro	Désignation	Fréquence de montage	Délai de livraison
2	90 23 30 023 00 90	écrou	1,00	2
9	90 14 10 060 00 90	joint	1,00	2
8	09 29 06 022 90	tige	1,00	2
7	09 24 05 002 90	raccord à vis	1,00	2
11	09 21 02 070-42	hotte	1,00	60
6	90 14 15 020 03 90	anneau	1,00	2
12	90 20 80 014 01-42	poignée	1,00	30
1	90 90 03 304 10 90	inverseur	1,00	2
3	90 21 02 181 00 90	rondelle	1,00	2
10	90 12 12 002 00 90	douille d'enclenchement	1,00	2
4	09 27 89 118-42	rosace	1,00	30
5	09 31 11 294 90	tige	1,00	2