

VAIA Inverseur à 2 voies à encastrer - Dark Brass brossé

VAIA

36 200 819 Version du produit de 01/04/2022



- inverseur rotatif
- rosace Ø 60 mm

	Dark Brass brossé	36 200 819-39
	Chrome	36 200 819-00
	Platine brossé	36 200 819-06
	Dark Chrome	36 200 819-19
	Laiton brossé (Or 23cts)	36 200 819-28
	Bronze brossé	36 200 819-42
	Champagne brossé (Or 22cts)	36 200 819-46
	Champagne (Or 22cts)	36 200 819-47
	Dark Platinum brossé	36 200 819-99

mm [inches]



Diagramme de débit



Codes & Standards

DIN 4109

ISO 3822

Scottish Water
Byelaws

UK Water Supply
Regulations

Ü-Zeichen



VAIA Inverseur à 2 voies à encastrer - Dark Brass brossé

VAIA

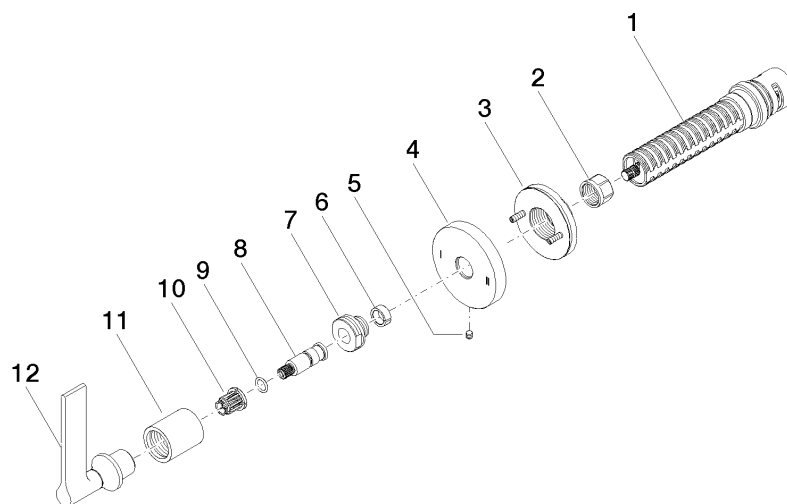
36 200 819 Version du produit de 01/04/2022

Certificats et durabilité

LGA_38

WRAS_2307

Les pièces pour les
autres finitions
peuvent être
trouvées ici : Chrome



Liste des pièces de rechange

N°	Article Numéro	Désignation	Fréquence de montage	Délai de livraison
6	90 14 15 020 03 90	anneau	1,00	2
7	09 24 05 002 90	raccord à vis	1,00	2
11	09 21 02 070-39	hotte	1,00	60
10	90 12 12 002 00 90	douille d'enclenchement	1,00	2
8	09 29 06 022 90	tige	1,00	2
4	09 27 89 118-39	rosace	1,00	60
5	09 31 11 294 90	tige	1,00	2
1	90 90 03 304 10 90	inverseur	1,00	2
9	90 14 10 060 00 90	joint	1,00	2
2	90 23 30 023 00 90	écrou	1,00	2
12	90 20 80 015 01-39	poignée	1,00	30
3	90 21 02 181 00 90	rondelle	1,00	2