

TARA Inverseur à 2 voies à encastrer - Champagne (Or 22cts)

TARA

36 200 882 Version du produit de 01/04/2022



- inverseur rotatif
- rosace 60 mm

	Champagne (Or 22cts)	36 200 882-47
	Chrome	36 200 882-00
	Platine brossé	36 200 882-06
	Platine	36 200 882-08
	Dark Chrome	36 200 882-19
	Laiton brossé (Or 23cts)	36 200 882-28
	Noir mat	36 200 882-33
	Dark Brass brossé	36 200 882-39
	Bronze brossé	36 200 882-42
	Champagne brossé (Or 22cts)	36 200 882-46
	Chrome brossé	36 200 882-93
	Dark Platinum brossé	36 200 882-99

Accessoires requis



- Inverseur à 2 voies à encastrer - 35 202 970 90**
- profondeur de montage max. 160 mm
 - profondeur de montage mini. 85 mm

mm [inches]

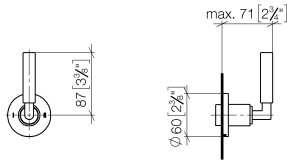
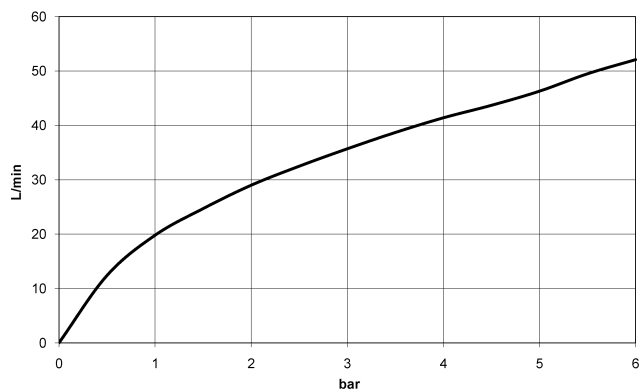


Diagramme de débit



Codes & Standards

DIN 4109

ISO 3822

Scottish Water
Byelaws

UK Water Supply
Regulations

Ü-Zeichen



TARA Inverseur à 2 voies à encastrer - Champagne (Or 22cts)

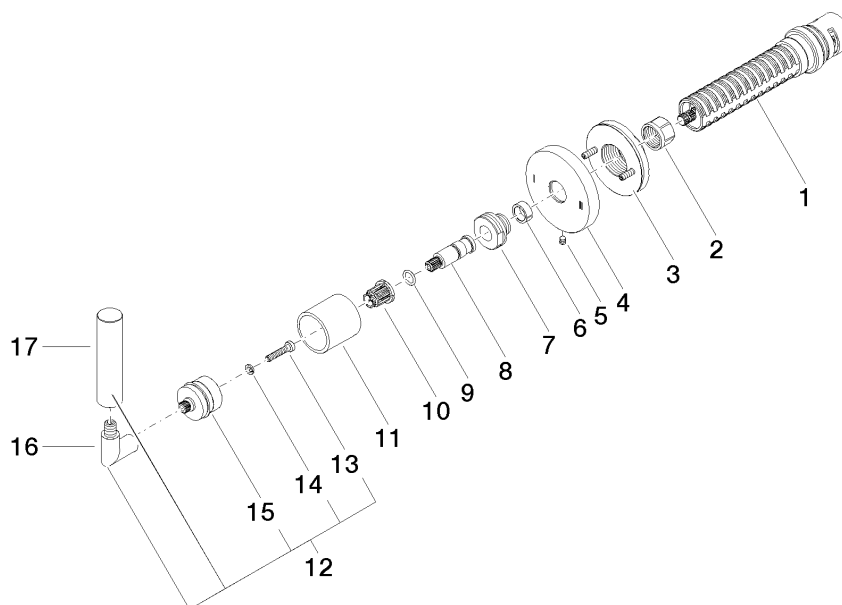
TARA

36 200 882 Version du produit de 01/04/2022

Certificats et durabilité

LGA_38

WRAS_2307



Liste des pièces de rechange

N°	Article Numéro	Désignation	Fréquence de montage	Délai de livraison
12	04 20 88 052 10-47	poignée	1,00	60
1	90 90 03 304 10 90	inverseur	1,00	2
15	90 12 12 219 00-47	prise	1,00	30
10	90 12 12 002 00 90	douille d'enclenchement	1,00	2
16	04 18 20 022 00-47	coude	1,00	60
17	09 20 88 052-47	poignée	1,00	30
3	90 21 02 181 00 90	rondelle	1,00	2
4	09 27 89 118-47	rosace	1,00	30
11	09 21 02 144-47	douille	1,00	30
8	09 29 06 022 90	tige	1,00	2
7	09 24 05 002 90	raccord à vis	1,00	2
5	09 31 11 294 90	tige	1,00	2
13	90 30 30 075 00 90	vis	1,00	2
14	90 30 11 029 00 90	rondelle	1,00	2
9	90 14 10 060 00 90	joint	1,00	2
6	90 14 15 020 03 90	anneau	1,00	2
2	90 23 30 023 00 90	écrou	1,00	2