

## TARA Inverseur à 2 voies à encastrer - Dark Chrome

TARA

36 200 892 Version du produit de 01/04/2022



- inverseur rotatif
- rosace 60 mm

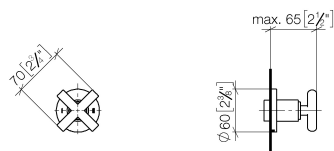
	Dark Chrome	36 200 892-19
	Chrome	36 200 892-00
	Platine brossé	36 200 892-06
	Platine	36 200 892-08
	Laiton brossé (Or 23cts)	36 200 892-28
	Noir mat	36 200 892-33
	Dark Brass brossé	36 200 892-39
	Bronze brossé	36 200 892-42
	Champagne brossé (Or 22cts)	36 200 892-46
	Champagne (Or 22cts)	36 200 892-47
	Chrome brossé	36 200 892-93
	Dark Platinum brossé	36 200 892-99

### Accessoires requis

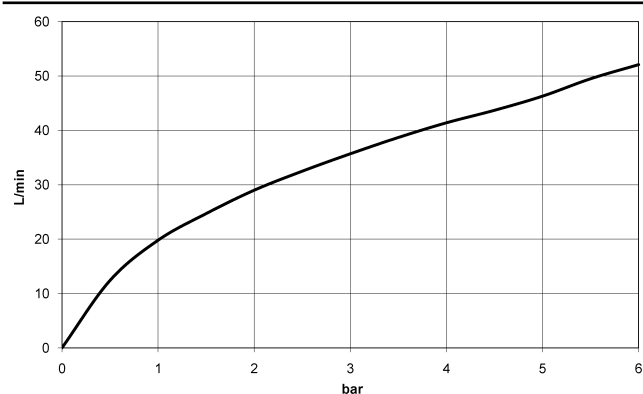


- Inverseur à 2 voies à encastrer - 35 202 970 90**
- profondeur de montage max. 160 mm
  - profondeur de montage mini. 85 mm

mm [inches]



### Diagramme de débit



### Codes & Standards

DIN 4109

ISO 3822

Scottish Water  
Byelaws

UK Water Supply  
Regulations

Ü-Zeichen



## TARA Inverseur à 2 voies à encastrer - Dark Chrome

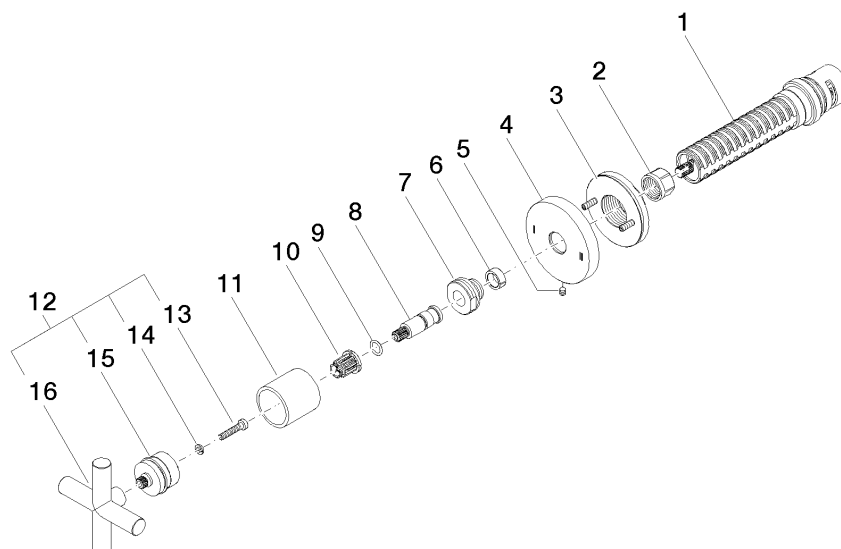
TARA

36 200 892 Version du produit de 01/04/2022

### Certificats et durabilité

LGA\_38

WRAS\_2307



## Liste des pièces de rechange

N°	Article Numéro	Désignation	Fréquence de montage	Délai de livraison
11	09 21 02 144-19	douille	1,00	20
10	90 12 12 002 00 90	douille d'enclenchement	1,00	2
15	90 12 12 219 00-19	prise	1,00	20
8	09 29 06 022 90	tige	1,00	2
4	09 27 89 118-19	rosace	1,00	20
5	09 31 11 294 90	tige	1,00	2
16	09 20 89 010-19	poignée	1,00	60
3	90 21 02 181 00 90	rondelle	1,00	2
7	09 24 05 002 90	raccord à vis	1,00	2
1	90 90 03 304 10 90	inverseur	1,00	2
12	90 20 89 010 10-19	poignée	1,00	20
2	90 23 30 023 00 90	écrou	1,00	2
13	90 30 30 075 00 90	vis	1,00	2
9	90 14 10 060 00 90	joint	1,00	2
6	90 14 15 020 03 90	anneau	1,00	2
14	90 30 11 029 00 90	rondelle	1,00	2