

36 200 892

- inverseur rotatif
- rosace 60 mm



	Champagne (Or 22cts)	36 200 892-47
	Chrome	36 200 892-00
	Platine brossé	36 200 892-06
	Platine	36 200 892-08
	Dark Chrome	36 200 892-19
	Laiton brossé (Or 23cts)	36 200 892-28
	Noir mat	36 200 892-33
	Champagne brossé (Or 22cts)	36 200 892-46
	Chrome brossé	36 200 892-93
	Dark Platinum brossé	36 200 892-99

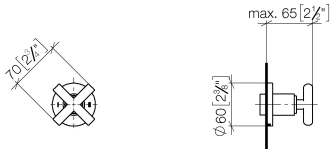
**Accessoires requis**



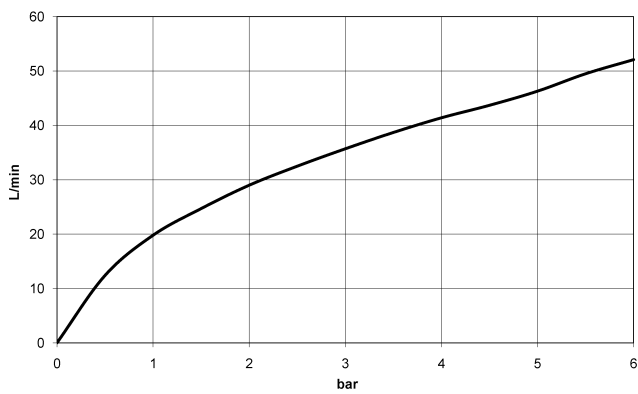
- Inverseur à 2 voies à encastrer - 35 202 970 90**
- profondeur de montage max. 160 mm
  - profondeur de montage mini. 85 mm

36 200 892

mm [inches]



### Diagramme de débit

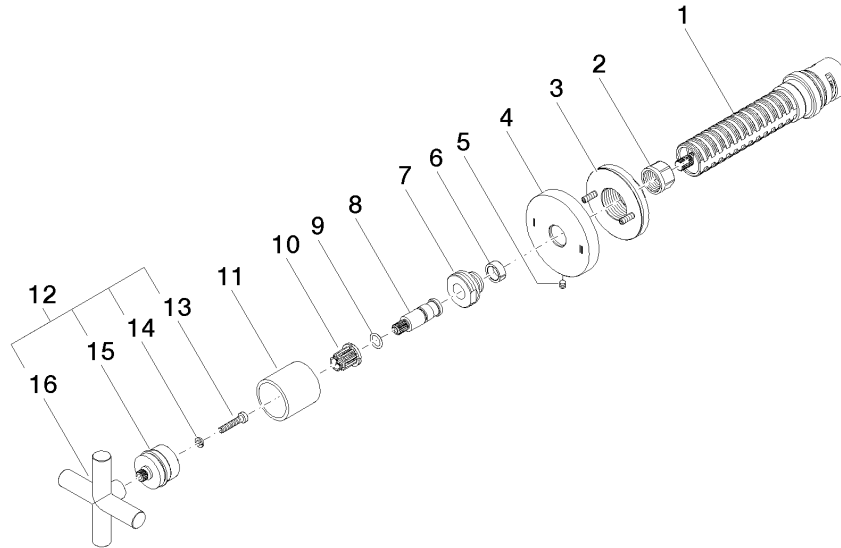


### Certificats

LGA\_38379.

WRAS\_2307045.

36 200 892



### Liste des pièces de rechange

N°	Article Numéro	Désignation	Fréquence de montage	Délai de livraison
1	90 90 03 304 10 90	inverseur	1	2
2	90 23 30 023 00 90	écrou	1	2
3	90 21 02 181 00 90	rondelle	1	2
4	09 27 89 118-47	rosace	1	30
5	09 31 11 294 90	tige	1	2
6	90 14 15 020 03 90	anneau	1	2
7	09 24 05 002 90	raccord à vis	1	2
8	09 29 06 022 90	tige	1	2
9	90 14 10 060 00 90	joint	1	2
10	90 12 12 002 00 90	douille d'enclenchement	1	2
11	09 21 02 144-47	douille	1	30
12	90 20 89 010 10-47	poignée	1	30
13	90 30 30 075 00 90	vis	1	2
14	90 30 11 029 00 90	rondelle	1	2
15	90 12 12 219 00-47	prise	1	30
16	09 20 89 010-47	poignée	1	60