

## SYMETRICS Inverseur à 2 voies à encastrer - Chrome

SYMETRICS

36 200 985 Version du produit de 01/04/2022



- inverseur rotatif
- rosace 60 x 60 mm

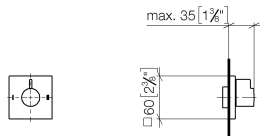
	Chrome	36 200 985-00
	chrome brossé	36 200 985-93
	Platine brossé	36 200 985-06
	Dark Chrome	36 200 985-19
	Light Gold brossé	36 200 985-27
	Laiton brossé (Or 23cts)	36 200 985-28
	Noir mat	36 200 985-33
	Champagne brossé (Or 22cts)	36 200 985-46
	Champagne (Or 22cts)	36 200 985-47
	Dark Platinum brossé	36 200 985-99

### Accessoires requis



- Inverseur à 2 voies à encastrer -** 35 202 970 90
- profondeur de montage max. 160 mm
  - profondeur de montage mini. 85 mm

mm [inches]



### Diagramme de débit



### Codes & Standards

DIN 4109

ISO 3822

Scottish Water  
Byelaws

UK Water Supply  
Regulations

Ü-Zeichen



## SYMETRICS Inverseur à 2 voies à encastrer - Chrome

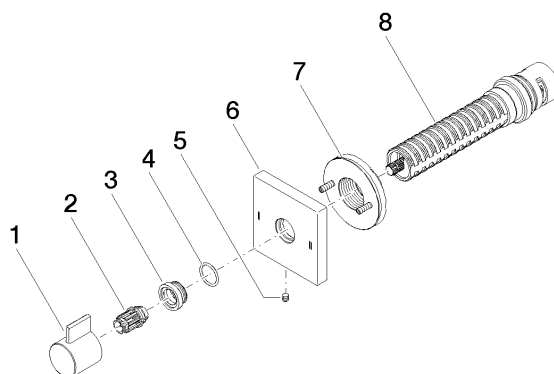
SYMETRICS

36 200 985 Version du produit de 01/04/2022

### Certificats et durabilité

LGA\_38

WRAS\_2307



## Liste des pièces de rechange

N°	Article Numéro	Désignation	Fréquence de montage	Délai de livraison
2	09 12 12 005 90	douille d'enclenchement	1,00	2
1	09 20 98 002-00	poignée	1,00	10
5	09 31 11 294 90	tige	1,00	2
4	09 14 10 017 90	joint	1,00	2
6	09 27 98 037-00	rosace	1,00	10
7	90 21 02 181 00 90	rondelle	1,00	2
3	09 12 12 043-00	prise	1,00	10
8	90 90 03 304 10 90	inverseur	1,00	2