

SYMETRICS Inverseur à 2 voies à encastrer - Platine brossé

SYMETRICS

36 200 985 Version du produit de 01/04/2022



- inverseur rotatif
- rosace 60 x 60 mm

	Platine brossé	36 200 985-06
	Chrome	36 200 985-00
	chrome brossé	36 200 985-93
	Dark Chrome	36 200 985-19
	Light Gold brossé	36 200 985-27
	Laiton brossé (Or 23cts)	36 200 985-28
	Noir mat	36 200 985-33
	Champagne brossé (Or 22cts)	36 200 985-46
	Champagne (Or 22cts)	36 200 985-47
	Dark Platinum brossé	36 200 985-99

Accessoires requis



- Inverseur à 2 voies à encastrer - 35 202 970 90**
- profondeur de montage max. 160 mm
 - profondeur de montage mini. 85 mm

36 200 985 Version du produit de 01/04/2022

mm [inches]



Diagramme de débit



Codes & Standards

DIN 4109

ISO 3822

Scottish Water
Byelaws

UK Water Supply
Regulations

Ü-Zeichen



SYMETRICS Inverseur à 2 voies à encastrer - Platine brossé

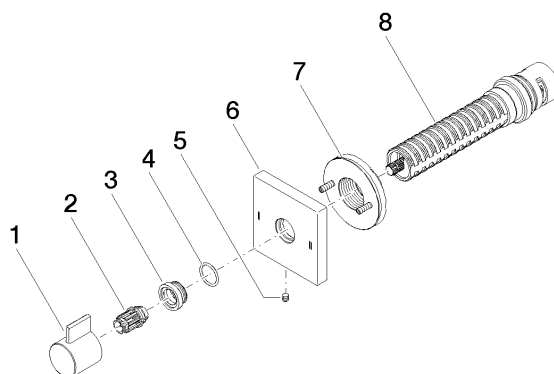
SYMETRICS

36 200 985 Version du produit de 01/04/2022

Certificats et durabilité

LGA_38

WRAS_2307



Liste des pièces de rechange

N°	Article Numéro	Désignation	Fréquence de montage	Délai de livraison
6	09 27 98 037-06	rosace	1,00	10
4	09 14 10 017 90	joint	1,00	2
1	09 20 98 002-06	poignée	1,00	10
5	09 31 11 294 90	tige	1,00	2
8	90 90 03 304 10 90	inverseur	1,00	2
7	90 21 02 181 00 90	rondelle	1,00	2
2	09 12 12 005 90	douille d'enclenchement	1,00	2
3	09 12 12 043-06	prise	1,00	10