

## TARA Inverseur à 3 voies à encastrer - Dark Brass brossé

TARA

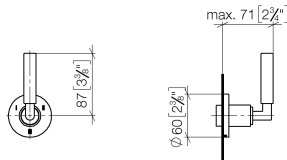
36 210 882 Version du produit de 01/04/2022



- inverseur rotatif
- rosace 60 mm

	Dark Brass brossé	36 210 882-39
	Chrome	36 210 882-00
	Platine brossé	36 210 882-06
	Platine	36 210 882-08
	Dark Chrome	36 210 882-19
	Laiton brossé (Or 23cts)	36 210 882-28
	Noir mat	36 210 882-33
	Bronze brossé	36 210 882-42
	Champagne brossé (Or 22cts)	36 210 882-46
	Champagne (Or 22cts)	36 210 882-47
	Chrome brossé	36 210 882-93
	Dark Platinum brossé	36 210 882-99

mm [inches]



### Diagramme de débit



### Codes & Standards

DIN 4109

ISO 3822

Scottish Water  
Byelaws

UK Water Supply  
Regulations

Ü-Zeichen



## TARA Inverseur à 3 voies à encastrer - Dark Brass brossé

TARA

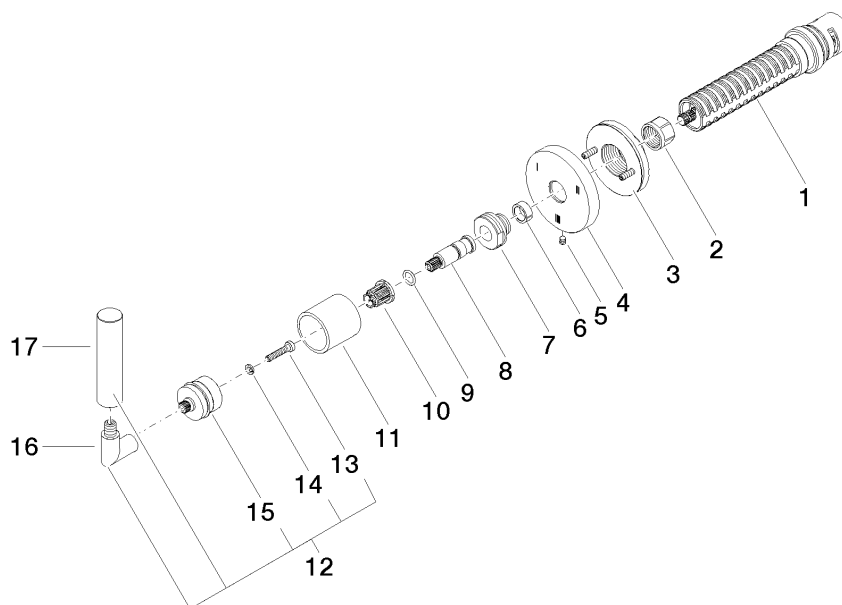
36 210 882 Version du produit de 01/04/2022

### Certificats et durabilité

LGA\_38

WRAS\_2307

Les pièces pour les  
autres finitions  
peuvent être  
trouvées ici : Chrome



## Liste des pièces de rechange

N°	Article Numéro	Désignation	Fréquence de montage	Délai de livraison
5	09 31 11 294 90	tige	1,00	2
2	90 23 30 023 00 90	écrou	1,00	2
11	09 21 02 144-39	douille	1,00	60
6	90 14 15 020 03 90	anneau	1,00	2
8	09 29 06 022 90	tige	1,00	2
9	90 14 10 060 00 90	joint	1,00	2
16	04 18 20 022 00-39	coude	1,00	-
La pièce de rechange ne peut plus être commandée, veuillez commander l'article de remplacement				
3	90 21 02 181 00 90	rondelle	1,00	2
17	09 20 88 052-39	poignée	1,00	60
10	90 12 12 002 00 90	douille d'enclenchement	1,00	2
14	90 30 11 029 00 90	rondelle	1,00	2
1	90 90 03 303 10 90	inverseur	1,00	2
15	90 12 12 219 00-39	prise	1,00	30
7	09 24 05 002 90	raccord à vis	1,00	2
13	90 30 30 075 00 90	vis	1,00	2
12	04 20 88 052 10-39	poignée	1,00	60
4	09 27 89 117-39	rosace	1,00	60