

TARA Inverseur à 3 voies à encastrer - Bronze brossé

TARA

36 210 882 Version du produit de 01/04/2022



- inverseur rotatif
- rosace 60 mm

	Bronze brossé	36 210 882-42
	Chrome	36 210 882-00
	Platine brossé	36 210 882-06
	Platine	36 210 882-08
	Dark Chrome	36 210 882-19
	Laiton brossé (Or 23cts)	36 210 882-28
	Noir mat	36 210 882-33
	Dark Brass brossé	36 210 882-39
	Champagne brossé (Or 22cts)	36 210 882-46
	Champagne (Or 22cts)	36 210 882-47
	Chrome brossé	36 210 882-93
	Dark Platinum brossé	36 210 882-99

mm [inches]

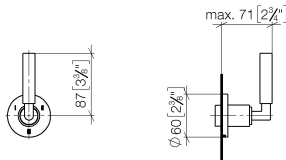
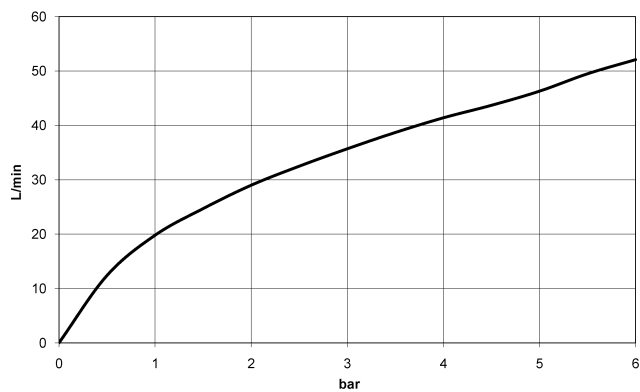


Diagramme de débit



Codes & Standards

DIN 4109

ISO 3822

Scottish Water
Byelaws

UK Water Supply
Regulations

Ü-Zeichen



TARA Inverseur à 3 voies à encastrer - Bronze brossé

TARA

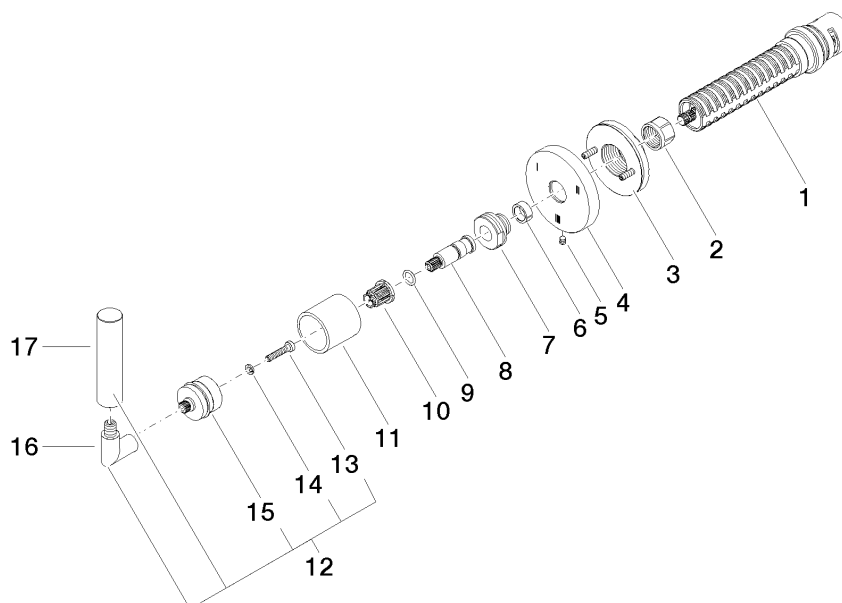
36 210 882 Version du produit de 01/04/2022

Certificats et durabilité

LGA_38

WRAS_2307

Les pièces pour les
autres finitions
peuvent être
trouvées ici : Chrome



Liste des pièces de rechange

N°	Article Numéro	Désignation	Fréquence de montage	Délai de livraison
11	09 21 02 144-42	douille	1,00	60
3	90 21 02 181 00 90	rondelle	1,00	2
15	90 12 12 219 00-42	prise	1,00	30
16	04 18 20 022 00-42	coude	1,00	-
La pièce de rechange ne peut plus être commandée, veuillez commander l'article de remplacement				
1	90 90 03 303 10 90	inverseur	1,00	2
6	90 14 15 020 03 90	anneau	1,00	2
9	90 14 10 060 00 90	joint	1,00	2
12	04 20 88 052 10-42	poignée	1,00	60
10	90 12 12 002 00 90	douille d'enclenchement	1,00	2
7	09 24 05 002 90	raccord à vis	1,00	2
14	90 30 11 029 00 90	rondelle	1,00	2
17	09 20 88 052-42	poignée	1,00	60
8	09 29 06 022 90	tige	1,00	2
4	09 27 89 117-42	rosace	1,00	60
2	90 23 30 023 00 90	écrou	1,00	2
13	90 30 30 075 00 90	vis	1,00	2
5	09 31 11 294 90	tige	1,00	2