

36 243 970



- perçement du volant de remplissage Ø 52 mm convient également aux baignoires de grande taille.

convient également aux baignoires de grande taille.

S'adapte aux gammes suivantes : IMO, LULU, MADISON, MEM, TARA, CL.1, LISSÉ, VAIA, META, CYO

	Champagne brossé (Or 22cts)	36 243 970-46
	Chrome	36 243 970-00
	Platine brossé	36 243 970-06
	Platine	36 243 970-08
	Laiton (Or 23cts)	36 243 970-09
	Dark Chrome	36 243 970-19
	Or clair	36 243 970-26
	Or clair brossé	36 243 970-27
	Laiton brossé (Or 23cts)	36 243 970-28
	Noir mat	36 243 970-33
	Bronze brossé	36 243 970-42
	Champagne (Or 22cts)	36 243 970-47
	Chrome brossé	36 243 970-93
	Dark Platinum brossé	36 243 970-99

Accessoires requis

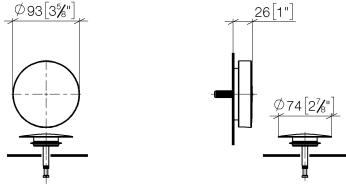


Garniture d'écoulement et de trop-plein. - 35 227 970 90

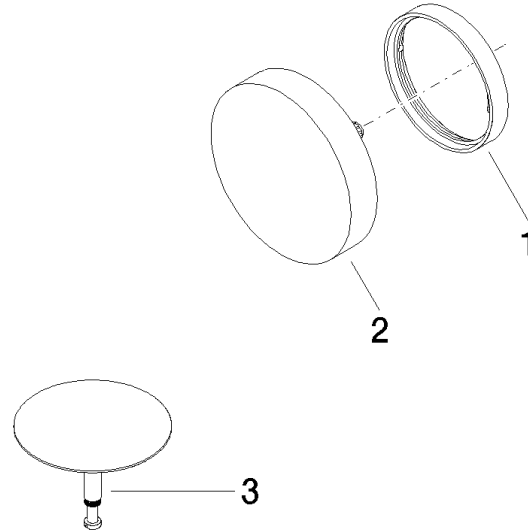
- longueur câble Bowden 725 mm

36 243 970

mm [inches]



36 243 970



Liste des pièces de rechange

N°	Article Numéro	Désignation	Fréquence de montage	Délai de livraison
1	09 11 01 123-46	recouvrement	1	30
2	90 20 97 061 00-46	poignée	1	30
3	04 31 20 031 48-46	bonde de fond	1	-

La pièce de rechange ne peut plus être commandée, veuillez commander l'article de remplacement