

## Bec déverseur de bain Alimentation en eau par le trop-plein - Chrome

ARTICLES  
GÉNÉRIQUES

36 247 970 Version du produit de 13/03/2017



- percement du volant de remplissage Ø 52 mm
  - débit d'eau maxi. 27,8 l/min avec une pression d'écoulement de 3 bars
- convient également aux baignoires de grande taille.**  
**En combinaison avec le MM à encastrer 35 021 970 90 à sécurité intrinsèque selon DIN EN 1717. Il faut également assurer la sécurité avec le rupteur de conduite 35 150 970 90.**

convient également aux baignoires de grande taille.

En combinaison avec le MM à encastrer 35 021 970 90 à sécurité intrinsèque selon DIN EN 1717. Il faut également assurer la sécurité avec le rupteur de conduite 35 150 970 90.

	Chrome	36 247 970-00
	Platine brossé	36 247 970-06
	Platine	36 247 970-08
	Laiton (Or 23cts)	36 247 970-09
	Dark Chrome	36 247 970-19
	Light Gold	36 247 970-26
	Light Gold brossé	36 247 970-27
	Laiton brossé (Or 23cts)	36 247 970-28
	Noir mat	36 247 970-33
	Dark Brass brossé	36 247 970-39
	Bronze brossé	36 247 970-42
	Champagne brossé (Or 22cts)	36 247 970-46
	Champagne (Or 22cts)	36 247 970-47
	Chrome brossé	36 247 970-93
	Dark Platinum brossé	36 247 970-99

### Accessoires requis



**Bec déverseur de bain** 35 248 970 90  
**Alimentation en eau par le trop-plein -**  
 • longueur câble Bowden 725 mm

### Accessoires requis



**Rupteur de conduite -** 35 150 970 90  
 • raccord 3/4"

### Accessoires requis

**Rupteur de conduite - Chrome** 36 150 970-00

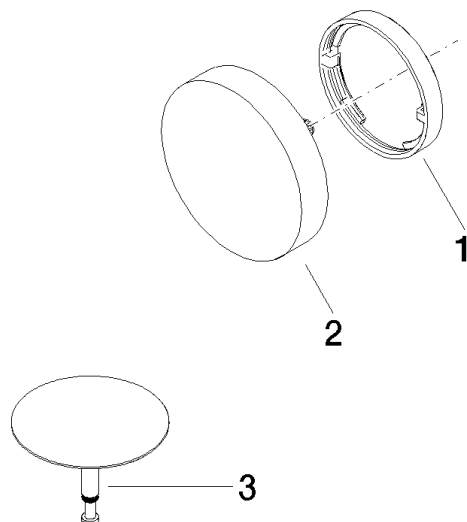


## Bec déverseur de bain Alimentation en eau par le trop-plein - Chrome

ARTICLES  
GÉNÉRIQUES

36 247 970 Version du produit de 13/03/2017





## Liste des pièces de rechange

N°	Article Numéro	Désignation	Fréquence de montage	Délai de livraison
1	09 11 01 124-00	recouvrement	1,00	10
2	90 20 97 061 00-00	poignée	1,00	10
3	04 31 20 031 48-00	bonde de fond	1,00	10