

Bec déverseur de bain Alimentation en eau par le trop-plein - Dark Brass brossé

ARTICLES
GÉNÉRIQUES

36 247 970 Version du produit de 13/03/2017



- percement du volant de remplissage Ø 52 mm
- débit d'eau maxi. 27,8 l/min avec une pression d'écoulement de 3 bars

convient également aux baignoires de grande taille.

En combinaison avec le MM à encastrer 35 021 970 90 à sécurité intrinsèque selon DIN EN 1717. Il faut également assurer la sécurité avec le rupteur de conduite 35 150 970 90.

| | | |
|---|-----------------------------|---------------|
|  | Dark Brass brossé | 36 247 970-39 |
|  | Chrome | 36 247 970-00 |
|  | Platine brossé | 36 247 970-06 |
|  | Platine | 36 247 970-08 |
|  | Laiton (Or 23cts) | 36 247 970-09 |
|  | Dark Chrome | 36 247 970-19 |
|  | Light Gold | 36 247 970-26 |
|  | Light Gold brossé | 36 247 970-27 |
|  | Laiton brossé (Or 23cts) | 36 247 970-28 |
|  | Noir mat | 36 247 970-33 |
|  | Bronze brossé | 36 247 970-42 |
|  | Champagne brossé (Or 22cts) | 36 247 970-46 |
|  | Champagne (Or 22cts) | 36 247 970-47 |
|  | Chrome brossé | 36 247 970-93 |
|  | Dark Platinum brossé | 36 247 970-99 |

Bec déverseur de bain Alimentation en eau par le trop-plein - Dark Brass brossé

ARTICLES
GÉNÉRIQUES

36 247 970 Version du produit de 13/03/2017

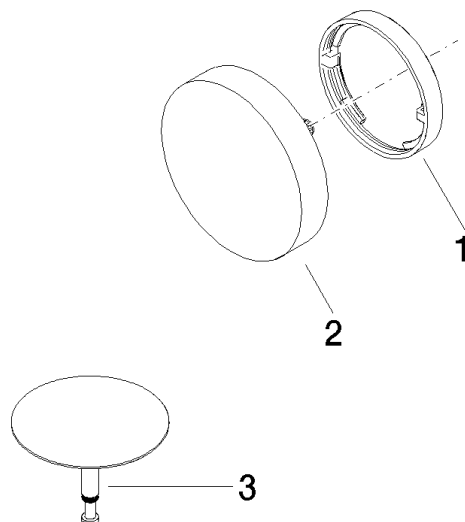


Bec déverseur de bain Alimentation en eau par le trop-plein - Dark Brass brossé

ARTICLES
GÉNÉRIQUES

36 247 970 Version du produit de 13/03/2017

Les pièces pour les
autres finitions
peuvent être
trouvées ici : Chrome



Liste des pièces de rechange

| N° | Article Numéro | Désignation | Fréquence de montage | Délai de livraison |
|--|--------------------|---------------|----------------------|--------------------|
| 3 | 04 31 20 031 48-39 | bonde de fond | 1,00 | - |
| La pièce de rechange ne peut plus être commandée, veuillez commander l'article de remplacement | | | | |
| 1 | 09 11 01 124-39 | recouvrement | 1,00 | 60 |
| 2 | 90 20 97 061 00-39 | poignée | 1,00 | 30 |