

## Thermostat à encastrer avec réglage de débit et robinet d'arrêt intégré - Platine SERIES SPECIFIC brossé

36 425 670 Version du produit jusqu'à 15/05/2020



- plaque de recouvrement 150 x 90 mm
- poignée de graduation avec bouton de sécurité à 38°C
- limitation d'eau chaude, pré-réglable

	Platine brossé	36 425 670-06
	Chrome	36 425 670-00
	Platine	36 425 670-08
	Dark Chrome	36 425 670-19
	Light Gold brossé	36 425 670-27
	Laiton brossé (Or 23cts)	36 425 670-28
	Noir mat	36 425 670-33
	Champagne brossé (Or 22cts)	36 425 670-46
	Champagne (Or 22cts)	36 425 670-47
	Chrome brossé	36 425 670-93
	Dark Platinum brossé	36 425 670-99

### Accessoires requis



**Thermostat à encastrer -** 35 425 970 90  
 • profondeur de montage max. 136 mm  
 • profondeur de montage mini. 80 mm

### Accessoires requis



**xGRID Rail de montage 555 mm -** 12 360 970 90

### Accessoires requis



**Thermostat à encastrer avec robinet d'arrêt -** 35 426 970 90  
 • profondeur de montage max. 136 mm  
 • profondeur de montage mini. 80 mm

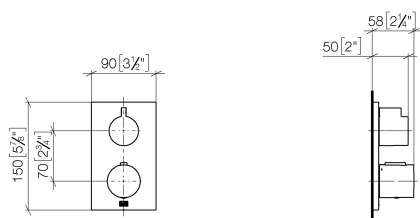
### Accessoires recommandés



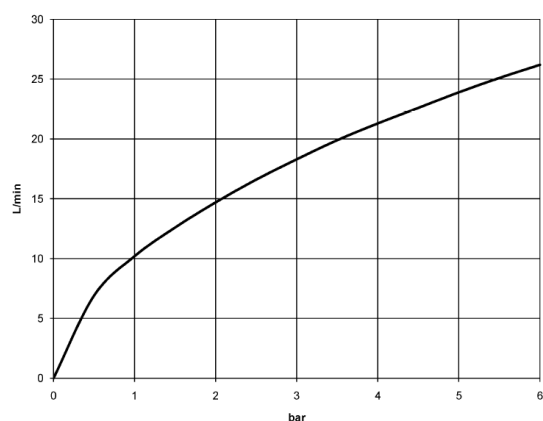
**xGRID Jeu de fixation pour l'intégration dans la construction sèche -** 12 340 970 90

## Thermostat à encastrer avec réglage de débit et robinet d'arrêt intégré - Platine brossée SERIES SPECIFIC

36 425 670 Version du produit jusqu'à 15/05/2020  
mm [inches]



### Diagramme de débit



### Codes & Standards

DIN 4109

EN 1111

ISO 3822

Scottish Water  
Byelaws

UK Water Supply  
Regulations

Ü-Zeichen

VA-Zeichen



## Thermostat à encastrer avec réglage de débit et robinet d'arrêt intégré - Platine SERIES SPECIFIC brossé

---

36 425 670 Version du produit jusqu'à 15/05/2020

### Certificats et durabilité

---

LGA\_19

ETA\_20

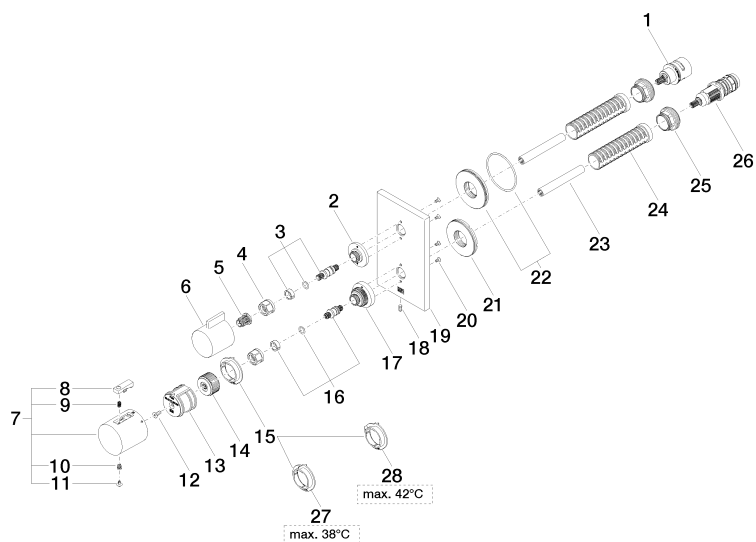
DVGW\_DW-  
6512DN0

LGA\_19

WRAS\_250402

# Thermostat à encastrer avec réglage de débit et robinet d'arrêt intégré - Platine brossé

36 425 670 Version du produit jusqu'à 15/05/2020





## Thermostat à encastrer avec réglage de débit et robinet d'arrêt intégré - Platine SERIES SPECIFIC brossé

36 425 670 Version du produit jusqu'à 15/05/2020

### Liste des pièces de rechange

N°	Article Numéro	Désignation	Fréquence de montage	Délai de livraison
22	90 30 01 190 00 90	rondelle	1,00	2
20	09 30 30 157 90	vis	4,00	2
28	09 28 10 189 90	régulator	1,00	2
14	09 12 12 054 90	prise	1,00	2
9	90 16 02 027 00 90	ressort	1,00	2
2	09 12 12 053-06	prise	1,00	10
25	09 24 04 257 90	écrou	2,00	2
15	09 28 10 187 90	régulator	1,00	2
6	09 20 67 006-06	poignée	1,00	10
27	09 28 10 188 90	régulator	1,00	2
26	90 15 02 013 00 90	cartouche	1,00	2
21	09 30 01 296 90	rondelle	1,00	2
19	09 11 02 234-06	plaque	1,00	10
5	90 12 12 002 00 90	douille d'enclenchement	1,00	2
17	09 12 12 051-06	prise	1,00	10
7	90 17 33 004 00-06	poignée	1,00	10
18	09 31 11 134 90	tige	1,00	2
1	90 90 03 166 00 90	tête céramique	1,00	2
23	90 23 01 124 00 90	douille	2,00	2
24	90 18 40 077 01 90	tige	2,00	2
3	04 29 06 111 01-00	tige	1,00	10
11	90 31 20 049 00-13	bonde de fond	1,00	30
13	90 12 12 052 00 90	prise	1,00	2
4	90 23 30 023 00 90	écrou	2,00	2
12	90 30 30 124 00 90	vis	1,00	2
10	90 30 30 136 00 90	vis	1,00	2
16	04 29 06 024 01-00	tige	1,00	10
8	90 21 33 011 00-13	poignée	1,00	2