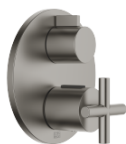


# TARA Thermostat à encastrer avec réglage de débit et robinet d'arrêt intégré - Dark Platinum brossé

TARA

36 425 892 Version du produit de 01/05/2022



- plaque de recouvrement Ø 150 mm
- poignée de graduation avec bouton de sécurité à 38°C
- limitation d'eau chaude, pré-réglable

	Dark Platinum brossé	36 425 892-99
	Chrome	36 425 892-00
	Platine brossé	36 425 892-06
	Platine	36 425 892-08
	Dark Chrome	36 425 892-19
	Laiton brossé (Or 23cts)	36 425 892-28
	Noir mat	36 425 892-33
	Bronze brossé	36 425 892-42
	Champagne brossé (Or 22cts)	36 425 892-46
	Champagne (Or 22cts)	36 425 892-47
	Chrome brossé	36 425 892-93

## Accessoires requis



- Thermostat à encastrer -** 35 425 970 90
- profondeur de montage max. 136 mm
  - profondeur de montage mini. 80 mm

## Accessoires recommandés



- xGRID Jeu de fixation pour l'intégration dans la construction sèche -** 12 340 970 90

## Accessoires requis



- xGRID Rail de montage 555 mm -** 12 360 970 90

## Accessoires requis

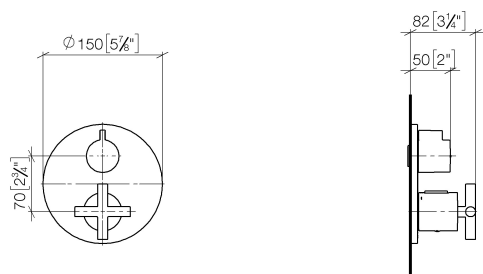


- Thermostat à encastrer avec robinet d'arrêt -** 35 426 970 90
- profondeur de montage mini. 80 mm
  - profondeur de montage max. 136 mm

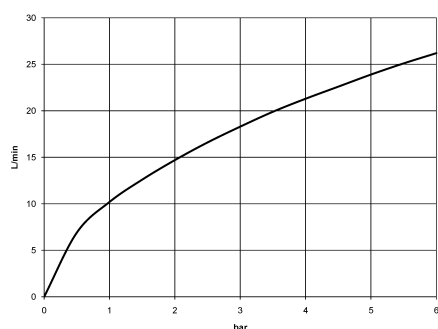
# TARA Thermostat à encastrer avec réglage de débit et robinet d'arrêt intégré - Dark Platinum brossé

TARA

36 425 892 Version du produit de 01/05/2022  
mm [inches]



## Diagramme de débit



## Codes & Standards

DIN 4109

EN 1111

ISO 3822

Scottish Water  
Byelaws

UK Water Supply  
Regulations

Ü-Zeichen

VA-Zeichen



## TARA Thermostat à encastrer avec réglage de débit et robinet d'arrêt intégré - Dark Platinum brossé

TARA

---

36 425 892 Version du produit de 01/05/2022

Certificats et durabilité

---

LGA\_19

ETA\_20

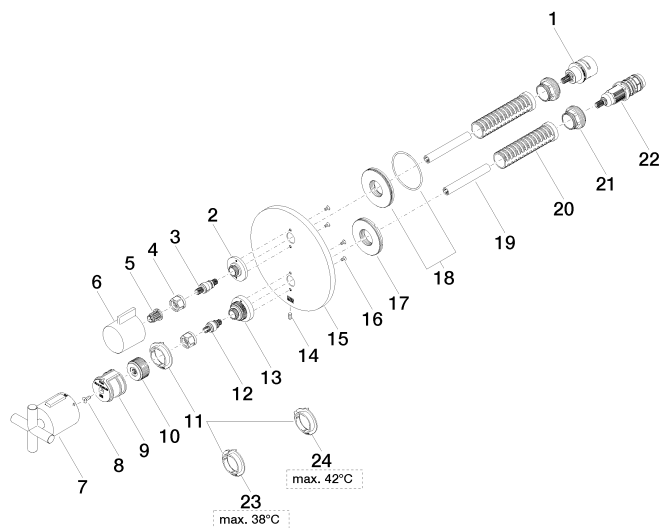
LGA\_19

WRAS\_250402

# TARA Thermostat à encastrer avec réglage de débit et robinet d'arrêt intégré - Dark Platinum brossé

TARA

36 425 892 Version du produit de 01/05/2022



# TARA Thermostat à encastrer avec réglage de débit et robinet d'arrêt intégré - Dark Platinum brossé

TARA

36 425 892 Version du produit de 01/05/2022

## Liste des pièces de rechange

N°	Article Numéro	Désignation	Fréquence de montage	Délai de livraison
21	09 24 04 257 90	écrou	2,00	2
16	09 30 30 157 90	vis	4,00	2
15	09 11 02 242-99	plaque	1,00	20
1	90 90 03 166 00 90	tête céramique	1,00	2
23	09 28 10 188 90	régulator	1,00	2
11	09 28 10 187 90	régulator	1,00	2
2	09 12 12 053-99	prise	1,00	20
6	09 20 67 006-99	poignée	1,00	20
14	09 31 11 134 90	tige	1,00	2
17	09 30 01 296 90	rondelle	1,00	2
5	90 12 12 002 00 90	douille d'enclenchement	1,00	2
22	90 15 02 013 00 90	cartouche	1,00	2
13	09 12 12 051-99	prise	1,00	20
18	90 30 01 190 00 90	rondelle	1,00	2
24	09 28 10 189 90	régulator	1,00	2
10	09 12 12 054 90	prise	1,00	2
7	90 17 33 022 00-99	poignée	1,00	20
12	04 29 06 024 01-00	tige	1,00	10
3	04 29 06 111 01-00	tige	1,00	10
4	90 23 30 023 00 90	écrou	2,00	2
8	90 30 30 124 00 90	vis	1,00	2
9	90 12 12 052 00 90	prise	1,00	2
19	90 23 01 124 00 90	douille	2,00	2
20	90 18 40 077 01 90	tige	2,00	2