

## Thermostat à encastrer avec réglage de débit et robinet d'arrêt intégré - Chrome

META

36 425 970



- plaque de recouvrement Ø 150 mm
- poignée de graduation avec bouton de sécurité à 38°C
- limitation d'eau chaude, préréglable

	Chrome	36 425 970-00
	Platine brossé	36 425 970-06
	Platine	36 425 970-08
	Dark Chrome	36 425 970-19
	Or clair	36 425 970-26
	Or clair brossé	36 425 970-27
	Laiton brossé (Or 23cts)	36 425 970-28
	Noir mat	36 425 970-33
	Bronze brossé	36 425 970-42
	Champagne brossé (Or 22cts)	36 425 970-46
	Champagne (Or 22cts)	36 425 970-47
	Chrome brossé	36 425 970-93
	Dark Platinum brossé	36 425 970-99

### Accessoires requis



**Thermostat à encastrer avec robinet d'arrêt -** 35 426 970 90

- profondeur de montage max. 136 mm
- profondeur de montage mini. 80 mm

### Accessoires requis



**Thermostat à encastrer -** 35 425 970 90

- profondeur de montage max. 136 mm
- profondeur de montage mini. 80 mm

36 425 970  
mm [inches]

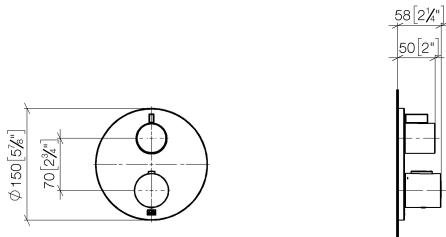
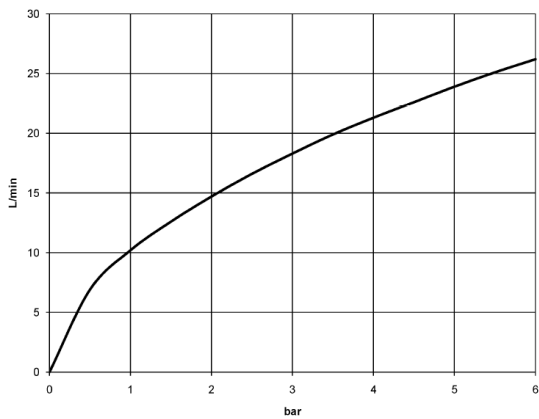


Diagramme de débit



Certificats

LGA\_19385.

ETA\_20551.

DVGW\_DW-  
6512DN0119.

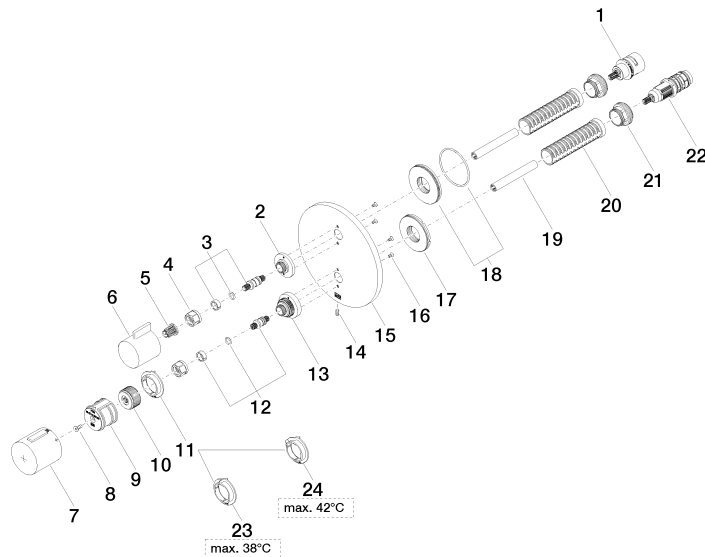
LGA\_19384.

WRAS\_1906098.

Thermostat à encastrer avec réglage de débit et robinet d'arrêt intégré -  
Chrome

META

36 425 970



36 425 970

Liste des pièces de rechange

N°	Article Numéro	Désignation	Fréquence de montage	Délai de livraison
1	90 90 03 166 00 90	tête céramique	1	2
2	09 12 12 053-00	prise	1	10
3	04 29 06 111 01-00	tige	1	10
4	90 23 30 023 00 90	écrou	2	2
5	90 12 12 002 00 90	douille d'enclenchement	1	2
6	09 20 67 006-00	poignée	1	10
7	90 17 33 017 00-00	poignée	1	10
8	90 30 30 124 00 90	vis	1	2
9	90 12 12 052 00 90	prise	1	2
10	09 12 12 054 90	prise	1	2
11	09 28 10 187 90	régulator	1	2
12	04 29 06 024 01-00	tige	1	10
13	09 12 12 051-00	prise	1	10
14	09 31 11 134 90	tige	1	2
15	09 11 02 242-00	plaque	1	10
16	09 30 30 157 90	vis	4	2
17	09 30 01 296 90	rondelle	1	2
18	90 30 01 190 00 90	rondelle	1	2
19	90 23 01 124 00 90	douille	2	2
20	90 18 40 077 01 90	tige	2	2
21	09 24 04 257 90	écrou	2	2
22	90 15 02 013 00 90	cartouche	1	2
23	09 28 10 188 90	régulator	1	2
24	09 28 10 189 90	régulator	1	2