

Thermostat à encastrer avec régulateur de débit 3 voies - Noir mat

SERIES SPECIFIC

36 427 970 Version du produit de 13/03/2017 à 21/03/2019



- inverseur rotatif avec régulateur de débit et fonction d'arrêt
- plaque de recouvrement Ø 150 mm
- poignée de graduation avec bouton de sécurité à 38°C
- limitation d'eau chaude, préréglable

	Noir mat	36 427 970-33
	Chrome	36 427 970-00
	Platine brossé	36 427 970-06
	Platine	36 427 970-08
	Dark Chrome	36 427 970-19
	Light Gold	36 427 970-26
	Light Gold brossé	36 427 970-27
	Laiton brossé (Or 23cts)	36 427 970-28
	Dark Brass brossé	36 427 970-39
	Bronze brossé	36 427 970-42
	Champagne brossé (Or 22cts)	36 427 970-46
	Champagne (Or 22cts)	36 427 970-47
	Chrome brossé	36 427 970-93
	Dark Platinum brossé	36 427 970-99

Accessoires requis



- Thermostat à encastrer -** 35 427 970 90
- profondeur de montage max. 136 mm
 - profondeur de montage mini. 80 mm

Accessoires recommandés



- xGRID Jeu de fixation pour l'intégration dans la construction sèche -** 12 340 970 90

Accessoires requis



- Thermostat à encastrer avec robinet d'arrêt -** 35 428 970 90
- profondeur de montage max. 136 mm
 - profondeur de montage mini. 80 mm

Accessoires requis



- xGRID Rail de montage 555 mm -** 12 360 970 90

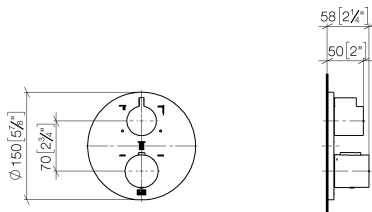
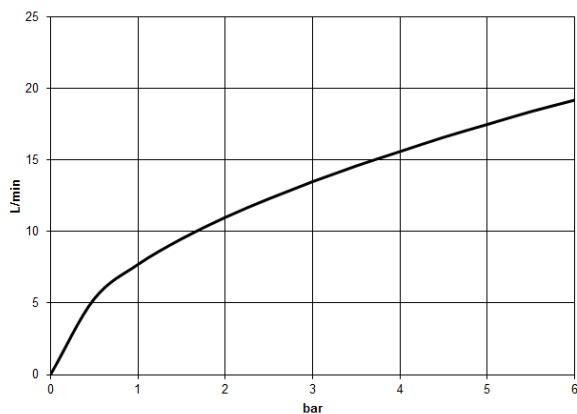


Diagramme de débit



Codes & Standards

DIN 4109

EN 1111

ISO 3822

Scottish Water
Byelaws

UK Water Supply
Regulations

Ü-Zeichen



Thermostat à encastrer avec régulateur de débit 3 voies - Noir mat

SERIES SPECIFIC

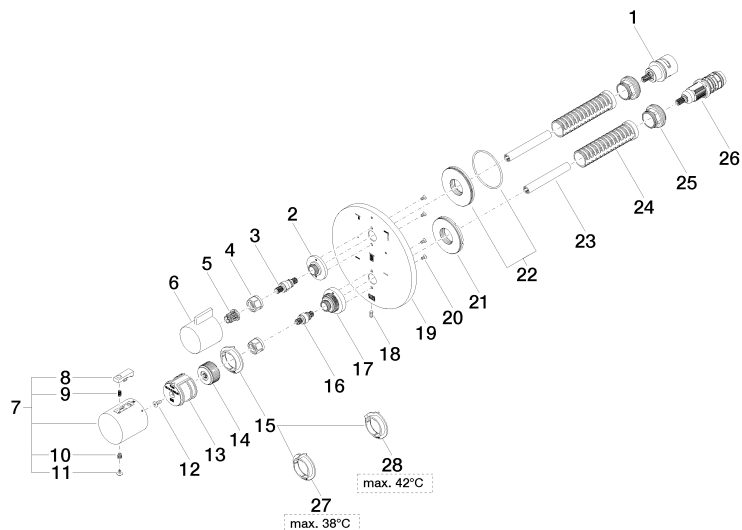
36 427 970 Version du produit de 13/03/2017 à 21/03/2019

Certificats et durabilité

LGA_29

DVGW_DW-
6512DN0

WRAS_250402



Liste des pièces de rechange

N°	Article Numéro	Désignation	Fréquence de montage	Délai de livraison
17	09 12 12 051-33	prise	1,00	30
20	09 30 30 157 90	vis	4,00	2
2	09 12 12 053-33	prise	1,00	30
18	09 31 11 134 90	tige	1,00	2
7	90 17 33 004 00-33	poignée	1,00	30
27	09 28 10 188 90	régulator	1,00	2
21	09 30 01 296 90	rondelle	1,00	2
25	09 24 04 257 90	écrou	2,00	2
1	90 90 03 170 00 90	inverseur	1,00	2
15	09 28 10 187 90	régulator	1,00	2
5	90 12 12 002 00 90	douille d'enclenchement	1,00	2
9	90 16 02 027 00 90	ressort	1,00	2
6	09 20 67 006-33	poignée	1,00	30
19	09 11 02 269-33	plaque	1,00	30
26	90 15 02 013 00 90	cartouche	1,00	2
28	09 28 10 189 90	régulator	1,00	2
14	09 12 12 054 90	prise	1,00	2
22	90 30 01 190 00 90	rondelle	1,00	2
13	90 12 12 052 00 90	prise	1,00	2
16	04 29 06 024 01-00	tige	1,00	10
10	90 30 30 136 00 90	vis	1,00	2
23	90 23 01 124 00 90	douille	2,00	2
4	90 23 30 023 00 90	écrou	2,00	2
12	90 30 30 124 00 90	vis	1,00	2
24	90 18 40 077 01 90	tige	2,00	2
11	90 31 20 049 00-13	bonde de fond	1,00	30
3	04 29 06 111 01-00	tige	1,00	10
8	90 21 33 011 00-13	poignée	1,00	2