

xTOOL Thermostat à encastrer sans réglage du débit 1/2" - Platine

SERIES SPECIFIC

36 501 985 Version du produit jusqu'à 02/02/2021



- plaque de recouvrement 120 x 120 mm
- poignée de graduation avec bouton de sécurité à 38°C
- cartouche de thermostat

	Platine	36 501 985-08
	Chrome	36 501 985-00
	Platine brossé	36 501 985-06
	Dark Chrome	36 501 985-19
	Light Gold brossé	36 501 985-27
	Laiton brossé (Or 23cts)	36 501 985-28
	Noir mat	36 501 985-33
	Champagne brossé (Or 22cts)	36 501 985-46
	Champagne (Or 22cts)	36 501 985-47
	Chrome brossé	36 501 985-93
	Dark Platinum brossé	36 501 985-99

Accessoires requis



xTOOL Module de thermostat à encastrer sans réglage du débit - 35 503 970 90

- profondeur de montage max. 160 mm
- profondeur de montage mini. 95 mm

Accessoires requis



xGRID Rail de montage 555 mm - 12 360 970 90

Accessoires recommandés



xGRID Jeu de fixation pour l'intégration dans la construction sèche - 12 340 970 90

36 501 985 Version du produit jusqu'à 02/02/2021

mm [inches]

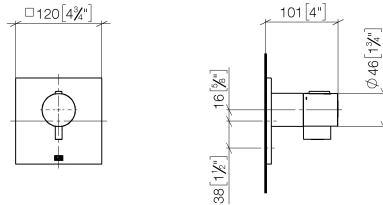


Diagramme de débit



Codes & Standards

DIN 4109

EN 1111

ISO 3822

Scottish Water
Byelaws

UK Water Supply
Regulations

Ü-Zeichen



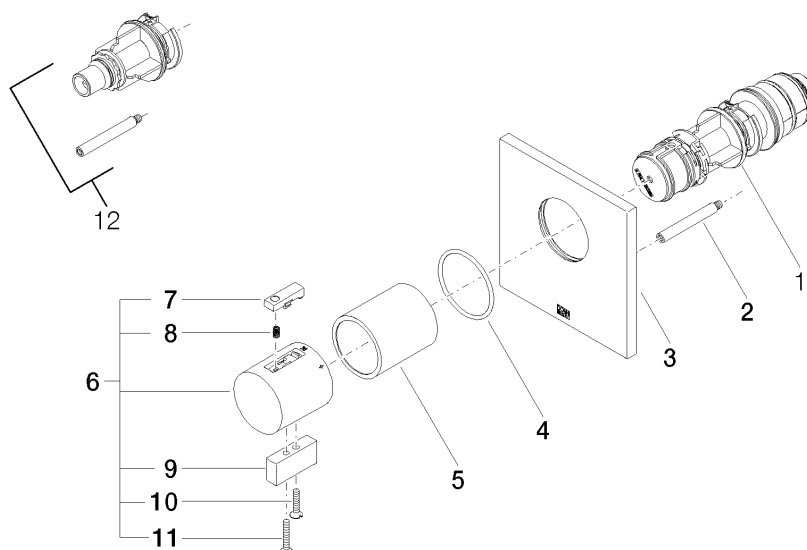
xTOOL Thermostat à encastrer sans réglage du débit 1/2" - Platine

SERIES SPECIFIC

36 501 985 Version du produit jusqu'à 02/02/2021

Certificats et durabilité

WRAS_2011	DVGW_DW-6512DN0	LGA_29	LGA_29
-----------	-----------------	--------	--------



Liste des pièces de rechange

N°	Article Numéro	Désignation	Fréquence de montage	Délai de livraison
3	09 11 02 196-08	recouvrement	1,00	60
11	09 30 30 160-08	vis	1,00	40
12	12 178 970 90	Rallonge 46 mm -	1,00	2
9	09 20 33 006-08	poignée	1,00	40
10	09 30 30 159-08	vis	1,00	40
6	04 17 33 006 00-08	poignée	1,00	60
8	90 16 02 027 00 90	ressort	1,00	2
2	90 31 09 095 00 90	barre	1,00	2
5	90 21 02 112 00-08	douille	1,00	40
4	90 14 10 049 00 90	joint	1,00	2
7	90 21 33 011 00-13	poignée	1,00	2
1	90 15 02 065 00 90	cartouche	1,00	2