

xTOOL Thermostat à encastrer sans réglage du débit 3/4" - Platine

SERIES SPECIFIC

36 503 780 Version du produit jusqu'à 01/01/2022



- plaque de recouvrement 120 x 120 mm
- poignée de graduation avec bouton de sécurité à 38°C
- cartouche de thermostat

	Platine	36 503 780-08
	Chrome	36 503 780-00
	Platine brossé	36 503 780-06
	Dark Chrome	36 503 780-19
	Light Gold brossé	36 503 780-27
	Laiton brossé (Or 23cts)	36 503 780-28
	Noir mat	36 503 780-33
	Champagne brossé (Or 22cts)	36 503 780-46
	Champagne (Or 22cts)	36 503 780-47
	Chrome brossé	36 503 780-93
	Dark Platinum brossé	36 503 780-99

Accessoires requis



xTOOL Module de thermostat à encastrer sans réglage du débit - 35 503 970 90

- profondeur de montage max. 155 mm
- profondeur de montage mini. 115 mm

Accessoires requis



xGRID Rail de montage 555 mm - 12 360 970 90

Accessoires recommandés



xGRID Jeu de fixation pour l'intégration dans la construction sèche - 12 340 970 90

mm [inches]

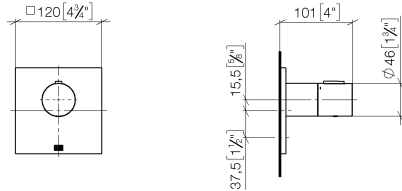


Diagramme de débit



Codes & Standards

DIN 4109

EN 1111

ISO 3822

Scottish Water
Byelaws

UK Water Supply
Regulations

Ü-Zeichen



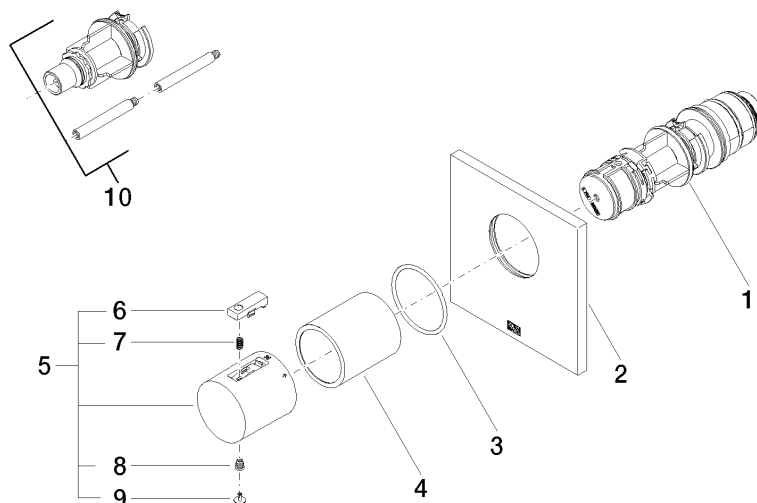
xTOOL Thermostat à encastrer sans réglage du débit 3/4" - Platine

SERIES SPECIFIC

36 503 780 Version du produit jusqu'à 01/01/2022

Certificats et durabilité

WRAS_2011	DVGW_DW- 6512DN0	LGA_29	LGA_29
-----------	---------------------	--------	--------



Liste des pièces de rechange

N°	Article Numéro	Désignation	Fréquence de montage	Délai de livraison
5	90 17 33 004 00-08	poignée	1,00	40
2	09 11 02 196-08	recouvrement	1,00	60
7	90 16 02 027 00 90	ressort	1,00	2
10	12 178 970 90	Rallonge 46 mm -	1,00	2
9	90 31 20 049 00-13	bonde de fond	1,00	30
8	90 30 30 136 00 90	vis	1,00	2
4	90 21 02 112 00-08	douille	1,00	40
3	90 14 10 049 00 90	joint	1,00	2
6	90 21 33 011 00-13	poignée	1,00	2
1	90 15 02 063 00 90	cartouche	1,00	2