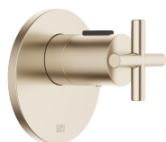


# TARA xTOOL Thermostat à encastrer sans réglage du débit 3/4" - Champagne brossé (Or 22cts)

TARA

36 503 892 Version du produit de 01/05/2022



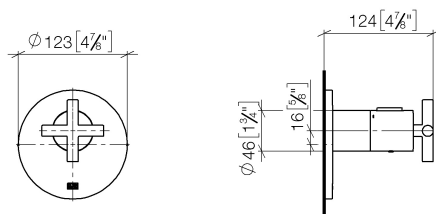
- plaque de recouvrement Ø 123 mm
- poignée de graduation avec bouton de sécurité à 38°C
- cartouche de thermostat

	Champagne brossé (Or 22cts)	36 503 892-46
	Chrome	36 503 892-00
	Platine brossé	36 503 892-06
	Platine	36 503 892-08
	Dark Chrome	36 503 892-19
	Laiton brossé (Or 23cts)	36 503 892-28
	Noir mat	36 503 892-33
	Dark Brass brossé	36 503 892-39
	Bronze brossé	36 503 892-42
	Champagne (Or 22cts)	36 503 892-47
	Chrome brossé	36 503 892-93
	Dark Platinum brossé	36 503 892-99

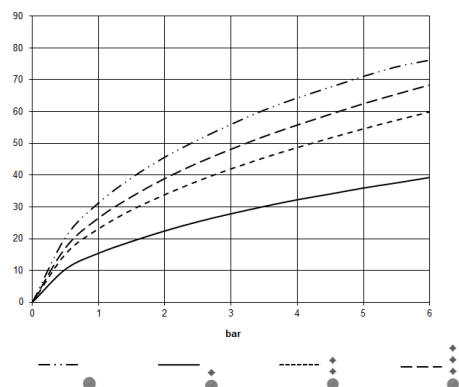
# TARA xTOOL Thermostat à encastrer sans réglage du débit 3/4" - Champagne brossé (Or 22cts)

TARA

36 503 892 Version du produit de 01/05/2022  
mm [inches]



## Diagramme de débit



## Codes & Standards

DIN 4109

ISO 3822

Scottish Water  
Byelaws

UK Water Supply  
Regulations

## Ü-Zeichen



TARA xTOOL Thermostat à encastrer sans réglage du débit 3/4" - Champagne  
brossé (Or 22cts)

TARA

36 503 892 Version du produit de 01/05/2022

Certificats et durabilité

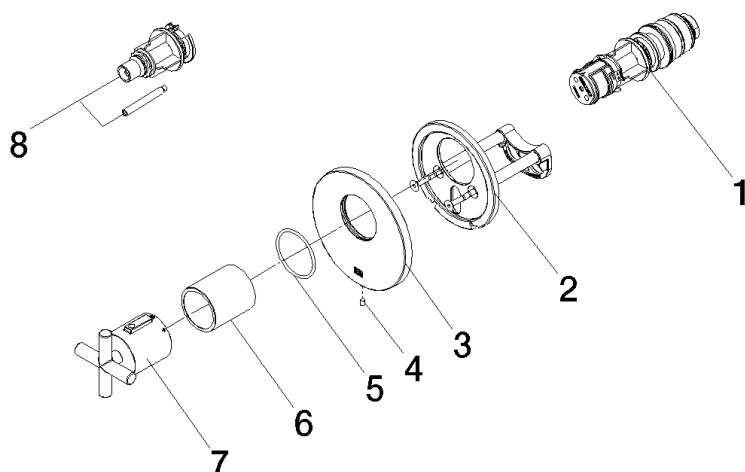
WRAS_2011	LGA_29	LGA_29	LGA_29
-----------	--------	--------	--------

# TARA xTOOL Thermostat à encastrer sans réglage du débit 3/4" - Champagne brossé (Or 22cts)

TARA

36 503 892 Version du produit de 01/05/2022

Les pièces pour les  
autres finitions  
peuvent être  
trouvées ici : Chrome



## Liste des pièces de rechange

N°	Article Numéro	Désignation	Fréquence de montage	Délai de livraison
7	90 17 33 027 00-46	poignée	1,00	30
8	12 178 970 90	Rallonge 46 mm -	1,00	2
4	09 31 11 048 90	tige	1,00	2
3	09 11 02 537-46	recouvrement	1,00	30
2	90 11 01 196 00 90	prise	1,00	2
6	90 21 02 112 00-46	douille	1,00	30
5	90 14 10 049 00 90	joint	1,00	2
1	90 15 02 063 00 90	cartouche	1,00	2