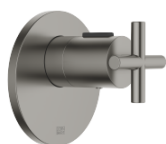


TARA xTOOL Thermostat à encastrer sans réglage du débit 3/4" - Dark Platinum brossé

TARA

36 503 892 Version du produit de 01/05/2022



- plaque de recouvrement Ø 123 mm
- poignée de graduation avec bouton de sécurité à 38°C
- cartouche de thermostat

	Dark Platinum brossé	36 503 892-99
	Chrome	36 503 892-00
	Platine brossé	36 503 892-06
	Platine	36 503 892-08
	Dark Chrome	36 503 892-19
	Laiton brossé (Or 23cts)	36 503 892-28
	Noir mat	36 503 892-33
	Dark Brass brossé	36 503 892-39
	Bronze brossé	36 503 892-42
	Champagne brossé (Or 22cts)	36 503 892-46
	Champagne (Or 22cts)	36 503 892-47
	Chrome brossé	36 503 892-93

Accessoires requis



xTOOL Module de thermostat à encastrer sans réglage du débit - 35 503 970 90

- profondeur de montage max. 160 mm
- profondeur de montage mini. 95 mm

Accessoires requis



xGRID Rail de montage 555 mm - 12 360 970 90

Accessoires recommandés



xGRID Jeu de fixation pour l'intégration dans la construction sèche - 12 340 970 90

TARA xTOOL Thermostat à encastrer sans réglage du débit 3/4" - Dark Platinum brossé

TARA

36 503 892 Version du produit de 01/05/2022
mm [inches]

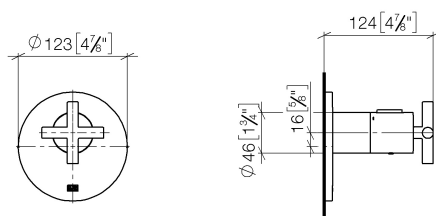
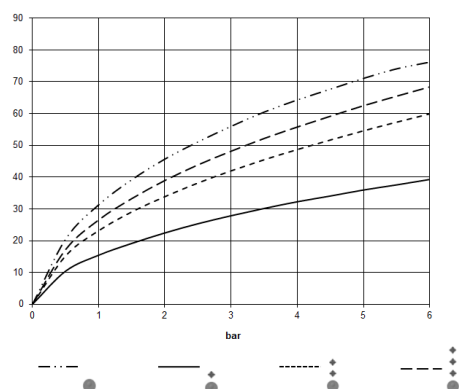


Diagramme de débit



Codes & Standards

DIN 4109

ISO 3822

Scottish Water
Byelaws

UK Water Supply
Regulations

Ü-Zeichen



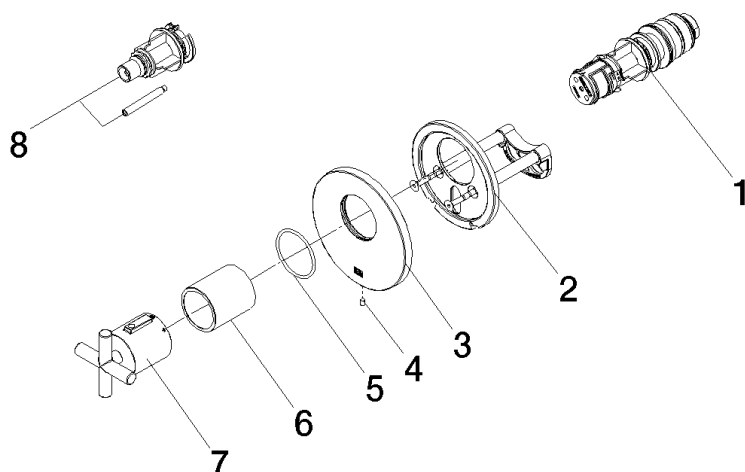
TARA xTOOL Thermostat à encastrer sans réglage du débit 3/4" - Dark
Platinum brossé

TARA

36 503 892 Version du produit de 01/05/2022

Certificats et durabilité

WRAS_2011	LGA_29	LGA_29	LGA_29
-----------	--------	--------	--------



Liste des pièces de rechange

N°	Article Numéro	Désignation	Fréquence de montage	Délai de livraison
8	12 178 970 90	Rallonge 46 mm -	1,00	2
7	90 17 33 027 00-99	poignée	1,00	20
3	09 11 02 537-99	recouvrement	1,00	20
4	09 31 11 048 90	tige	1,00	2
2	90 11 01 196 00 90	prise	1,00	2
5	90 14 10 049 00 90	joint	1,00	2
6	90 21 02 112 00-99	douille	1,00	20
1	90 15 02 063 00 90	cartouche	1,00	2