

xTOOL Thermostat à encastrer sans réglage du débit 3/4" - Chrome

SERIES SPECIFIC

36 503 979 Version du produit jusqu'à 01/01/2022



- plaque de recouvrement Ø 124 mm
- poignée de graduation avec bouton de sécurité à 38°C
- cartouche de thermostat

	Chrome	36 503 979-00
	Platine brossé	36 503 979-06
	Platine	36 503 979-08
	Laiton (Or 23cts)	36 503 979-09
	Dark Chrome	36 503 979-19
	Light Gold	36 503 979-26
	Light Gold brossé	36 503 979-27
	Laiton brossé (Or 23cts)	36 503 979-28
	Noir mat	36 503 979-33
	Dark Brass brossé	36 503 979-39
	Bronze brossé	36 503 979-42
	Champagne brossé (Or 22cts)	36 503 979-46
	Champagne (Or 22cts)	36 503 979-47
	Chrome brossé	36 503 979-93
	Dark Platinum brossé	36 503 979-99

Accessoires requis



xTOOL Module de thermostat à encastrer sans réglage du débit - 35 503 970 90
 • profondeur de montage max. 110 mm
 • profondeur de montage mini. 85 mm

Accessoires recommandés



xGRID Jeu de fixation pour l'intégration dans la construction sèche - 12 340 970 90

Accessoires requis



xGRID Rail de montage 555 mm - 12 360 970 90

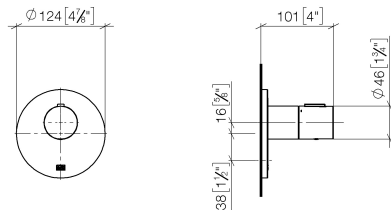
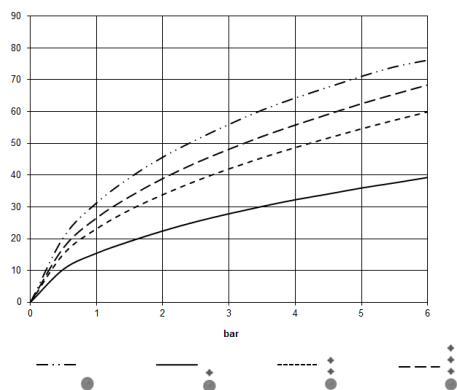


Diagramme de débit



Codes & Standards

DIN 4109

EN 1111

ISO 3822

Scottish Water
Byelaws

UK Water Supply
Regulations

Ü-Zeichen



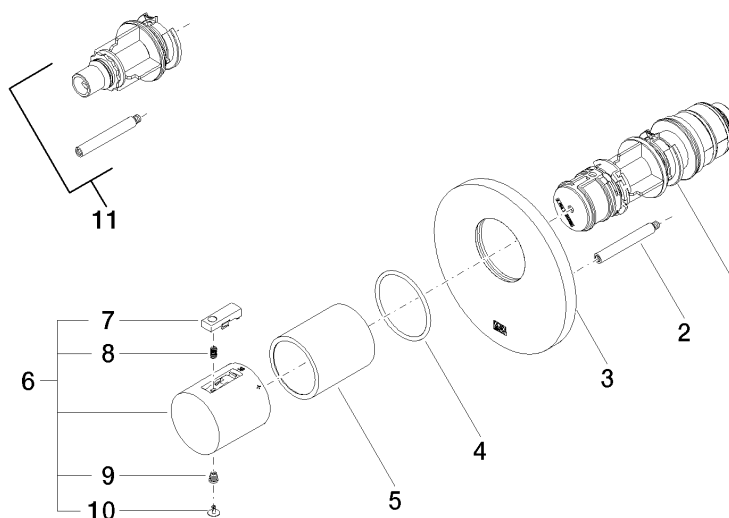
xTOOL Thermostat à encastrer sans réglage du débit 3/4" - Chrome

SERIES SPECIFIC

36 503 979 Version du produit jusqu'à 01/01/2022

Certificats et durabilité

WRAS_2011	DVGW_DW-6512DN0	LGA_29	LGA_29
-----------	-----------------	--------	--------



Liste des pièces de rechange

N°	Article Numéro	Désignation	Fréquence de montage	Délai de livraison
8	90 16 02 027 00 90	ressort	1,00	2
3	09 11 02 162-00	recouvrement	1,00	60
6	90 17 33 004 00-00	poignée	1,00	10
11	12 178 970 90	Rallonge 46 mm -	1,00	2
2	90 31 09 095 00 90	barre	1,00	2
10	90 31 20 049 00-00	bonde de fond	1,00	10
4	90 14 10 049 00 90	joint	1,00	2
5	90 21 02 112 00-00	douille	1,00	10
9	90 30 30 136 00 90	vis	1,00	2
7	90 21 33 011 00-13	poignée	1,00	2
1	90 15 02 063 00 90	cartouche	1,00	2