

## xTOOL Thermostat à encastrer sans réglage du débit 3/4" - Platine

SERIES SPECIFIC

36 503 979 Version du produit jusqu'à 01/01/2022



- plaque de recouvrement Ø 124 mm
- poignée de graduation avec bouton de sécurité à 38°C
- cartouche de thermostat

|  |                             |               |
|--|-----------------------------|---------------|
|  | Platine                     | 36 503 979-08 |
|  | Chrome                      | 36 503 979-00 |
|  | Platine brossé              | 36 503 979-06 |
|  | Laiton (Or 23cts)           | 36 503 979-09 |
|  | Dark Chrome                 | 36 503 979-19 |
|  | Light Gold                  | 36 503 979-26 |
|  | Light Gold brossé           | 36 503 979-27 |
|  | Laiton brossé (Or 23cts)    | 36 503 979-28 |
|  | Noir mat                    | 36 503 979-33 |
|  | Dark Brass brossé           | 36 503 979-39 |
|  | Bronze brossé               | 36 503 979-42 |
|  | Champagne brossé (Or 22cts) | 36 503 979-46 |
|  | Champagne (Or 22cts)        | 36 503 979-47 |
|  | Chrome brossé               | 36 503 979-93 |
|  | Dark Platinum brossé        | 36 503 979-99 |

### Accessoires requis



**xTOOL Module de thermostat à encastrer sans réglage du débit -** 35 503 970 90

- profondeur de montage max. 110 mm
- profondeur de montage mini. 85 mm

### Accessoires requis



**xGRID Rail de montage 555 mm -** 12 360 970 90

### Accessoires recommandés



**xGRID Jeu de fixation pour l'intégration dans la construction sèche -** 12 340 970 90



### Diagramme de débit



### Codes & Standards

DIN 4109

EN 1111

ISO 3822

Scottish Water  
Byelaws

UK Water Supply  
Regulations

Ü-Zeichen



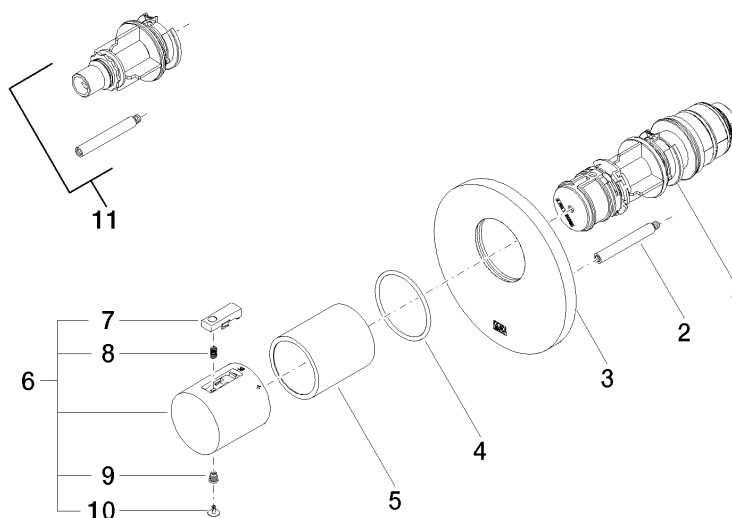
xTOOL Thermostat à encastrer sans réglage du débit 3/4" - Platine

SERIES SPECIFIC

36 503 979    Version du produit jusqu'à 01/01/2022

Certificats et durabilité

|           |                 |        |        |
|-----------|-----------------|--------|--------|
| WRAS_2011 | DVGW_DW-6512DN0 | LGA_29 | LGA_29 |
|-----------|-----------------|--------|--------|



## Liste des pièces de rechange

| N° | Article Numéro     | Désignation      | Fréquence de montage | Délai de livraison |
|----|--------------------|------------------|----------------------|--------------------|
| 6  | 90 17 33 004 00-08 | poignée          | 1,00                 | 40                 |
| 8  | 90 16 02 027 00 90 | ressort          | 1,00                 | 2                  |
| 11 | 12 178 970 90      | Rallonge 46 mm - | 1,00                 | 2                  |
| 3  | 09 11 02 162-08    | recouvrement     | 1,00                 | 60                 |
| 4  | 90 14 10 049 00 90 | joint            | 1,00                 | 2                  |
| 9  | 90 30 30 136 00 90 | vis              | 1,00                 | 2                  |
| 5  | 90 21 02 112 00-08 | douille          | 1,00                 | 40                 |
| 10 | 90 31 20 049 00-13 | bonde de fond    | 1,00                 | 30                 |
| 2  | 90 31 09 095 00 90 | barre            | 1,00                 | 2                  |
| 7  | 90 21 33 011 00-13 | poignée          | 1,00                 | 2                  |
| 1  | 90 15 02 063 00 90 | cartouche        | 1,00                 | 2                  |