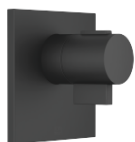


## xTOOL Thermostat à encastrer sans réglage du débit 3/4" - Noir mat

SERIES SPECIFIC

36 503 985 Version du produit jusqu'à 01/01/2022



- plaque de recouvrement 120 x 120 mm
- poignée de graduation avec bouton de sécurité à 38°C
- cartouche de thermostat

	Noir mat	36 503 985-33
	Chrome	36 503 985-00
	Platine brossé	36 503 985-06
	Platine	36 503 985-08
	Dark Chrome	36 503 985-19
	Light Gold brossé	36 503 985-27
	Laiton brossé (Or 23cts)	36 503 985-28
	Champagne brossé (Or 22cts)	36 503 985-46
	Champagne (Or 22cts)	36 503 985-47
	Chrome brossé	36 503 985-93
	Dark Platinum brossé	36 503 985-99

### Accessoires requis



**xTOOL Module de thermostat à encastrer sans réglage du débit -** 35 503 970 90

- profondeur de montage max. 160 mm
- profondeur de montage mini. 95 mm

### Accessoires requis



**xGRID Rail de montage 555 mm -** 12 360 970 90

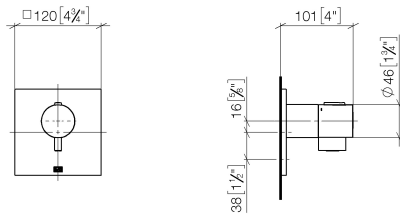
### Accessoires recommandés



**xGRID Jeu de fixation pour l'intégration dans la construction sèche -** 12 340 970 90

36 503 985 Version du produit jusqu'à 01/01/2022

mm [inches]



### Diagramme de débit



### Codes & Standards

DIN 4109

EN 1111

ISO 3822

Scottish Water  
Byelaws

UK Water Supply  
Regulations

Ü-Zeichen



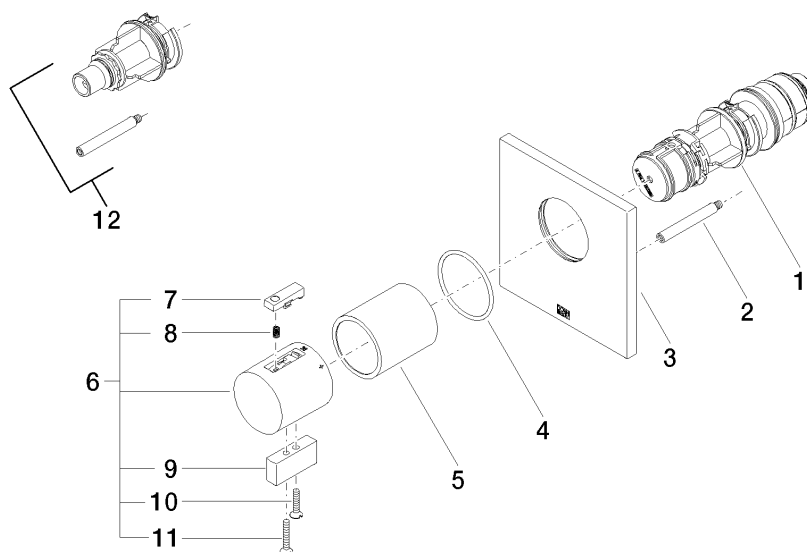
xTOOL Thermostat à encastrer sans réglage du débit 3/4" - Noir mat

SERIES SPECIFIC

36 503 985 Version du produit jusqu'à 01/01/2022

Certificats et durabilité

WRAS_2011	DVGW_DW-6512DN0	LGA_29	LGA_29
-----------	-----------------	--------	--------



## Liste des pièces de rechange

N°	Article Numéro	Désignation	Fréquence de montage	Délai de livraison
3	09 11 02 196-33	recouvrement	1,00	60
11	09 30 30 160-33	vis	2,00	30
9	09 20 33 006-33	poignée	1,00	30
6	04 17 33 006 00-33	poignée	1,00	60
12	12 178 970 90	Rallonge 46 mm -	1,00	2
8	90 16 02 027 00 90	ressort	1,00	2
10	09 30 30 159-33	vis	1,00	30
4	90 14 10 049 00 90	joint	1,00	2
5	90 21 02 112 00-33	douille	1,00	30
2	90 31 09 095 00 90	barre	1,00	2
7	90 21 33 011 00-13	poignée	1,00	2
1	90 15 02 063 00 90	cartouche	1,00	2