

## WATER FAN vertical Douchette latérale encastrée - Dark Brass brossé

ARTICLES  
GÉNÉRIQUES

36 513 979 Version du produit de 01/04/2024



- AQUAPRESSURE FLOW, débit max. 10 l/min (à 3 bar)
- jet réglable

### Données techniques :

- plaque de recouvrement 240 x 60 mm
- raccord 1/2"

	Dark Brass brossé	36 513 979-39
	Chrome	36 513 979-00
	Platine brossé	36 513 979-06
	Platine	36 513 979-08
	Dark Chrome	36 513 979-19
	Light Gold	36 513 979-26
	Light Gold brossé	36 513 979-27
	Laiton brossé (Or 23cts)	36 513 979-28
	Noir mat	36 513 979-33
	Bronze brossé	36 513 979-42
	Champagne brossé (Or 22cts)	36 513 979-46
	Champagne (Or 22cts)	36 513 979-47
	Chrome brossé	36 513 979-93
	Dark Platinum brossé	36 513 979-99

mm [inches]



Diagramme de débit

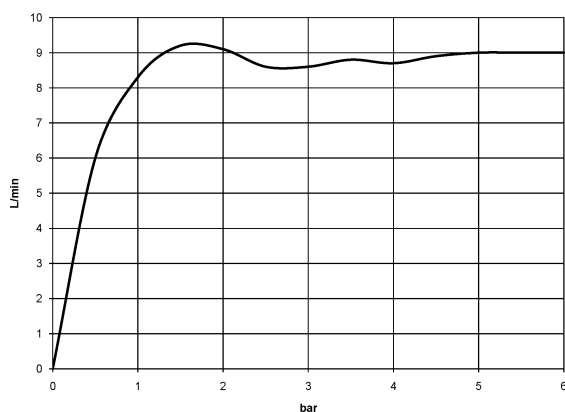
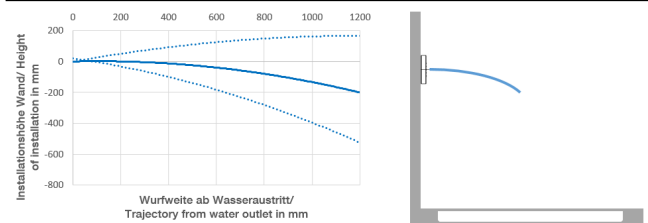


Diagramme de portée du jet



## Codes & Standards

DIN 4109

ISO 3822

Scottish Water  
Byelaws

UK Water Supply  
Regulations

Ü-Zeichen



## WATER FAN vertical Douchette latérale encastrée - Dark Brass brossé

ARTICLES  
GÉNÉRIQUES

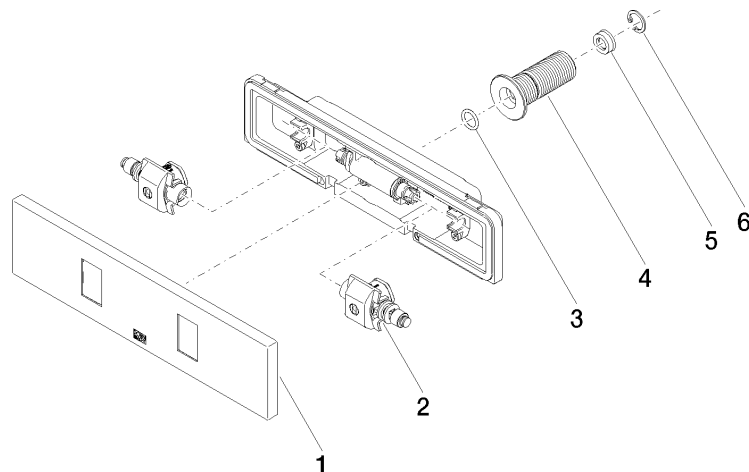
36 513 979 Version du produit de 01/04/2024

### Certificats et durabilité

LGA\_29

WRAS\_250602

Les pièces pour les  
autres finitions  
peuvent être  
trouvées ici : Chrome



## Liste des pièces de rechange

N°	Article Numéro	Désignation	Fréquence de montage	Délai de livraison
5	09 23 01 134 90	limitateur de débit	1,00	2
6	09 16 01 014 90	anneau	1,00	2
4	09 24 05 015 90	raccord à vis	1,00	2
1	90 27 99 002 00-39	élément insérable	1,00	30
2	90 31 10 013 00 90	élément insérable	1,00	2
3	09 14 10 003 90	joint	1,00	2