

## WATER CURVE Douchette latérale encastrée - Noir mat

ARTICLES  
GÉNÉRIQUES

36 514 979 Version du produit de 01/04/2024



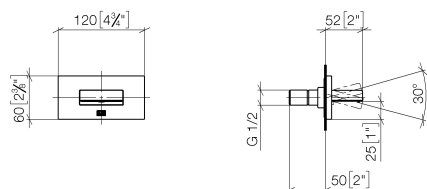
- AQUAPRESSURE FLOW, débit max. 10 l/min (à 3 bar)
- jet réglable
- plaque de recouvrement 120 x 60 mm
- raccord 1/2"

	Noir mat	36 514 979-33
	Chrome	36 514 979-00
	Platine brossé	36 514 979-06
	Platine	36 514 979-08
	Dark Chrome	36 514 979-19
	Light Gold	36 514 979-26
	Light Gold brossé	36 514 979-27
	Laiton brossé (Or 23cts)	36 514 979-28
	Dark Brass brossé	36 514 979-39
	Bronze brossé	36 514 979-42
	Champagne brossé (Or 22cts)	36 514 979-46
	Champagne (Or 22cts)	36 514 979-47
	Chrome brossé	36 514 979-93
	Dark Platinum brossé	36 514 979-99

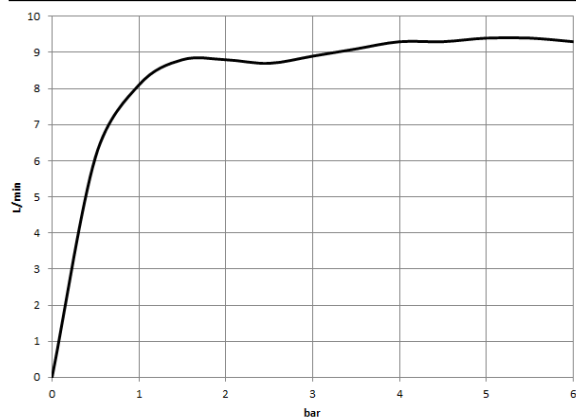
### Accessoires recommandés



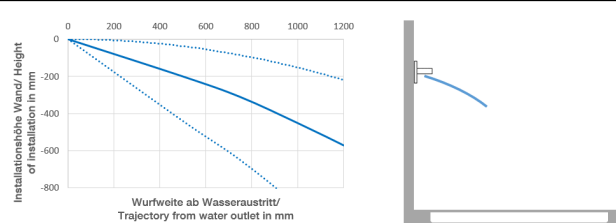
- Coude mural à encastrer -** 35 085 970 90
- profondeur de montage max. 163 mm
  - profondeur de montage mini. 90 mm



**Diagramme de débit**



**Diagramme de portée du jet**



## Codes & Standards

DIN 4109

ISO 3822

Scottish Water  
Byelaws

UK Water Supply  
Regulations

Ü-Zeichen



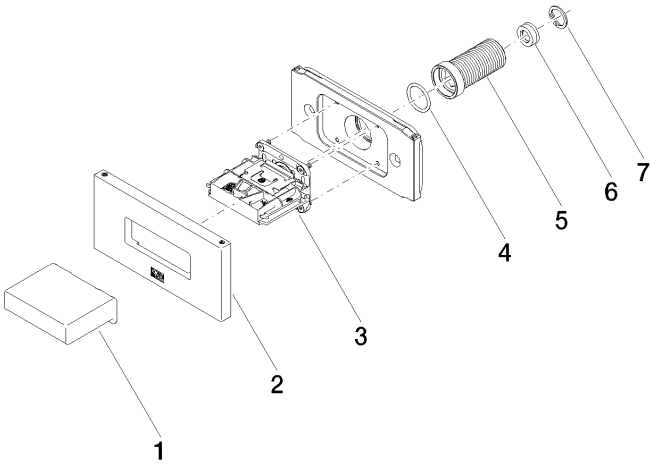
WATER CURVE Douchette latérale encastrée - Noir mat

ARTICLES  
GÉNÉRIQUES

36 514 979 Version du produit de 01/04/2024

Certificats et durabilité

WRAS\_2005      LGA\_29      WRAS\_250602



Liste des pièces de rechange

N°	Article Numéro	Désignation	Fréquence de montage	Délai de livraison
7	09 16 01 014 90	anneau	1,00	2
3	90 29 03 088 00 90	élément insérable	1,00	2
5	09 24 04 336 90	raccord à vis	1,00	2
1	09 17 01 230-33	boîtier	1,00	30
6	09 23 01 134 90	limiteur de débit	1,00	2
2	90 27 97 041 00-33	rosace	1,00	30
4	90 14 10 010 00 90	joint	1,00	2