

## WATER POINTS Douchette latérale encastrée - Dark Platinum brossé

ARTICLES  
GÉNÉRIQUES

36 525 979 Version du produit de 01/10/2023



- HORIZONTAL RAIN, débit max. 9 l/min (à 3 bar)
- avec système anti-calcaire
- plaque de recouvrement 120 x 120 mm

	Dark Platinum brossé	36 525 979-99
	Chrome	36 525 979-00
	Platine brossé	36 525 979-06
	Platine	36 525 979-08
	Dark Chrome	36 525 979-19
	Light Gold	36 525 979-26
	Light Gold brossé	36 525 979-27
	Laiton brossé (Or 23cts)	36 525 979-28
	Noir mat	36 525 979-33
	Dark Brass brossé	36 525 979-39
	Bronze brossé	36 525 979-42
	Champagne brossé (Or 22cts)	36 525 979-46
	Champagne (Or 22cts)	36 525 979-47
	Chrome brossé	36 525 979-93

### Accessoires requis

	<b>Boîtier à encastrer au mur -</b> • profondeur de montage max. 110 mm • profondeur de montage mini. 85 mm	35 205 970 90
--	---	---------------

### Accessoires recommandés

	<b>xGRID Jeu de fixation pour l'intégration dans la construction sèche -</b>	12 340 970 90
--	--	---------------

### Accessoires requis

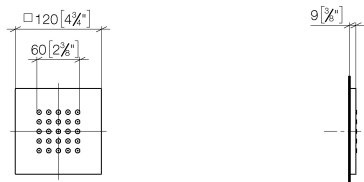
	<b>xGRID Rail de montage 555 mm -</b>	12 360 970 90
--	---------------------------------------	---------------

### Accessoires requis

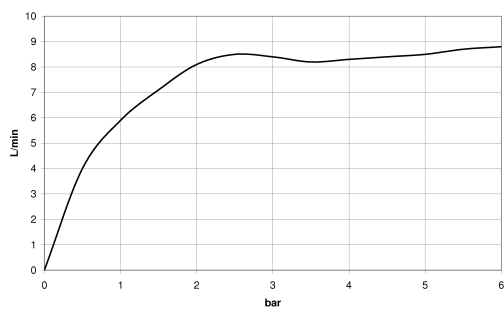
	<b>WATER POINTS Plaque d'adaptation -</b>	12 305 970 90
--	---	---------------

36 525 979 Version du produit de 01/10/2023

mm [inches]



### Diagramme de débit



### Codes & Standards

DIN 4109

ISO 3822

Ü-Zeichen



## WATER POINTS Douchette latérale encastrée - Dark Platinum brossé

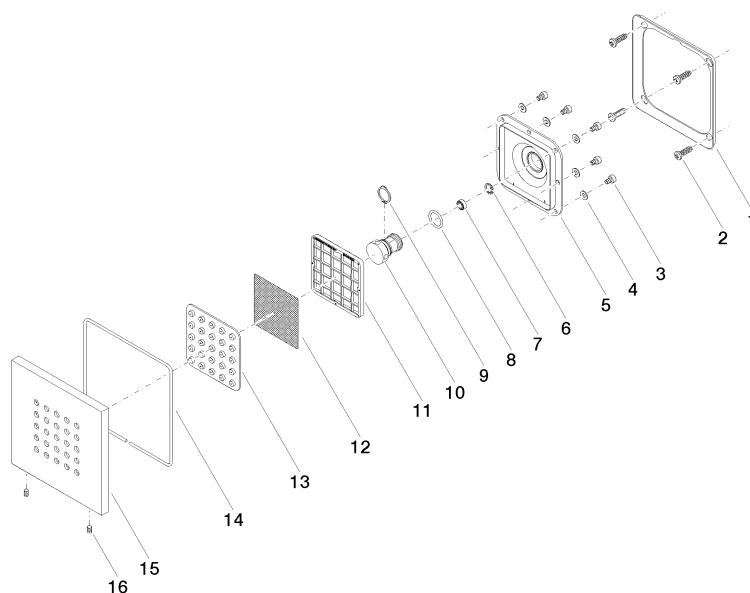
ARTICLES  
GÉNÉRIQUES

36 525 979 Version du produit de 01/10/2023

Certificats et durabilité

---

LGA\_38



## Liste des pièces de rechange

N°	Article Numéro	Désignation	Fréquence de montage	Délai de livraison
15	09 27 98 004 99	rosace	1,00	20
5	09 12 12 205 90	prise	1,00	2
16	09 31 11 048 90	tige	2,00	2
11	09 17 97 057 90	patte de fixation	1,00	2
1	09 28 01 024 90	patte de fixation	1,00	2
8	09 14 10 130 90	joint	1,00	2
9	09 16 01 017 90	anneau	1,00	2
3	09 30 30 031 90	vis	8,00	2
10	09 17 11 146 90	raccord multiple	1,00	60
12	09 29 30 043 90	élément insérable	1,00	2
13	09 12 01 075 90	élément insérable	1,00	2
7	09 23 01 136 90	limiteur de débit	1,00	2
14	09 14 03 117 90	joint	1,00	2
6	09 16 01 016 90	anneau	1,00	2
4	09 30 11 024 90	rondelle	8,00	2
2	09 30 31 022 90	vis	4,00	2