








META Robinet d'arrêt à encastrer fermant à droite 1/2" - Platine brossé

META

36 607 660 Version du produit de 01/04/2024



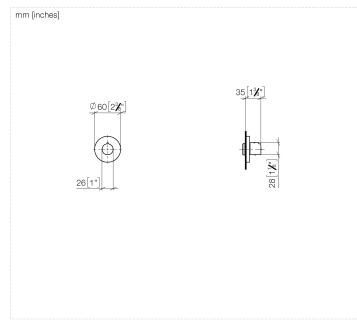
- rosace Ø 60 mm
- tête de commande avec broche et douille à sectionner

	Platine brossé	36 607 660-06
	Chrome	36 607 660-00
	Dark Chrome	36 607 660-19
	Light Gold	36 607 660-26
	Light Gold brossé	36 607 660-27
	Noir mat	36 607 660-33
	Dark Brass brossé	36 607 660-39
	Bronze brossé	36 607 660-42
	Champagne brossé (Or 22cts)	36 607 660-46
	Champagne (Or 22cts)	36 607 660-47
	Chrome brossé	36 607 660-93
	Dark Platinum brossé	36 607 660-99

Accessoires requis



- Robinet à encastrer 1/2" - 35 607 970 90**
- profondeur de montage mini. 75 mm
 - profondeur de montage max. 145 mm

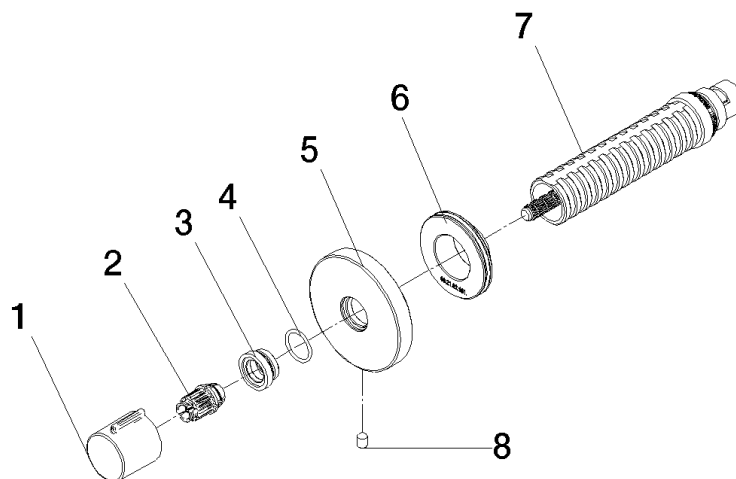


Codes & Standards

DIN 4109	ISO 3822	Ü-Zeichen
----------	----------	-----------

Certificats et durabilité

LGA_38



Liste des pièces de rechange

N°	Article Numéro	Désignation	Fréquence de montage	Délai de livraison
4	09 14 10 017 90	joint	1,00	2
2	09 12 12 005 90	douille d'enclenchement	1,00	2
7	90 90 03 202 00 90	tête céramique	1,00	2
1	09 20 98 001-06	poignée	1,00	10
3	09 12 12 043-06	prise	1,00	10
6	09 21 02 151 90	douille	1,00	2
8	09 31 11 004 90	tige	1,00	60
5	90 27 67 021 94-06	rosace	1,00	10