

Robinet d'arrêt à encastrer fermant à gauche chaud 1/2" - Champagne (Or 22cts)

SERIES SPECIFIC

36 607 742 Version du produit de 01/07/2023



- sans rosace
- poignée Ø 60 mm
- avec marquage chaud
- tête de commande avec broche et douille à sectionner

	Champagne (Or 22cts)	36 607 742-47
	Chrome	36 607 742-00
	Platine brossé	36 607 742-06
	Dark Chrome	36 607 742-19
	Laiton brossé (Or 23cts)	36 607 742-28
	Noir mat	36 607 742-33
	Champagne brossé (Or 22cts)	36 607 742-46
	Dark Platinum brossé	36 607 742-99

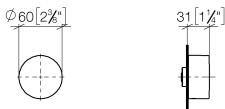


Robinet d'arrêt à encastrer fermant à gauche chaud 1/2" - Champagne (Or 22cts)

SERIES SPECIFIC

36 607 742 Version du produit de 01/07/2023

mm [inches]



Codes & Standards			
DIN 4109	ISO 3822	Scottish Water Byelaws	UK Water Supply Regulations
Ü-Zeichen			

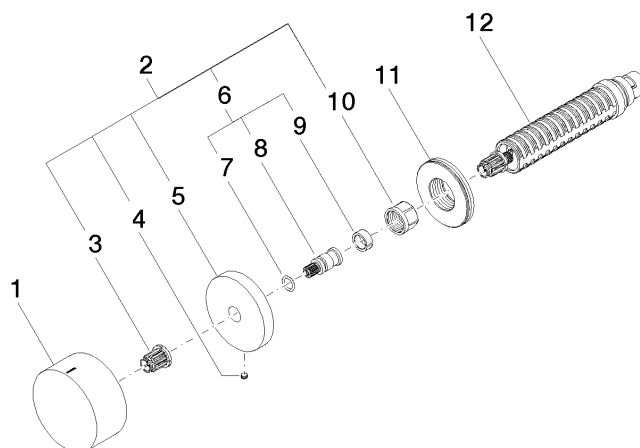
Certificats et durabilité		
LGA_38	LGA_29	WRAS_2010

Robinet d'arrêt à encastrer fermant à gauche chaud 1/2" - Champagne (Or 22cts)

SERIES SPECIFIC

36 607 742 Version du produit de 01/07/2023

Les pièces pour les
autres finitions
peuvent être
trouvées ici : Chrome



Liste des pièces de rechange

N°	Article Numéro	Désignation	Fréquence de montage	Délai de livraison
8	09 29 06 020-47	tige	1,00	-
La pièce de rechange ne peut plus être commandée, veuillez commander l'article de remplacement				
9	90 14 15 020 03 90	anneau	1,00	2
10	90 23 30 023 00 90	écrou	1,00	2
7	90 14 10 060 00 90	joint	1,00	2
11	09 30 01 107 90	douille	1,00	2
3	90 12 12 002 00 90	douille d'enclenchement	1,00	2
12	90 90 03 142 00 90	tête céramique	1,00	2
2	04 27 74 004 00-47	rosace	1,00	60
6	04 29 06 020 00-00	tige	1,00	10
5	09 27 74 004-47	rosace	1,00	60
1	09 20 74 021-47	poignée (hot)	1,00	60
4	09 31 11 055 90	tige	1,00	2