


Robinet d'arrêt à encastrer fermant à gauche chaud 1/2" - Dark Platinum  
brossé

SERIES SPECIFIC

|            |   |   |   |
|------------|---|---|---|
| 36 607 742 | Version du produit de 01/07/2023  |   |   |
|            | <ul style="list-style-type: none"> <li>• sans rosace</li> <li>• poignée Ø 60 mm</li> <li>• avec marquage chaud</li> <li>• tête de commande avec broche et douille à sectionner</li> </ul> |  | Dark Platinum brossé 36 607 742-99        |
|            |   |  | Chrome 36 607 742-00                      |
|            |   |  | Platine brossé 36 607 742-06              |
|            |   |  | Dark Chrome 36 607 742-19                 |
|            |   |  | Laiton brossé (Or 23cts) 36 607 742-28    |
|            |   |  | Noir mat 36 607 742-33                    |
|            |   |  | Champagne brossé (Or 22cts) 36 607 742-46 |
|            |   |  | Champagne (Or 22cts) 36 607 742-47        |

Accessoires requis

|   |  |
|---|--|
|   | <b>Robinet à encastrer 1/2" -</b> 35 607 970 90  |
|  | <ul style="list-style-type: none"> <li>•profondeur de montage max. 145 mm</li> <li>•profondeur de montage mini. 85 mm</li> </ul> |

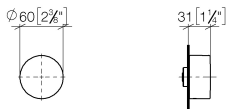


Robinet d'arrêt à encastrer fermant à gauche chaud 1/2" - Dark Platinum  
brossé

SERIES SPECIFIC

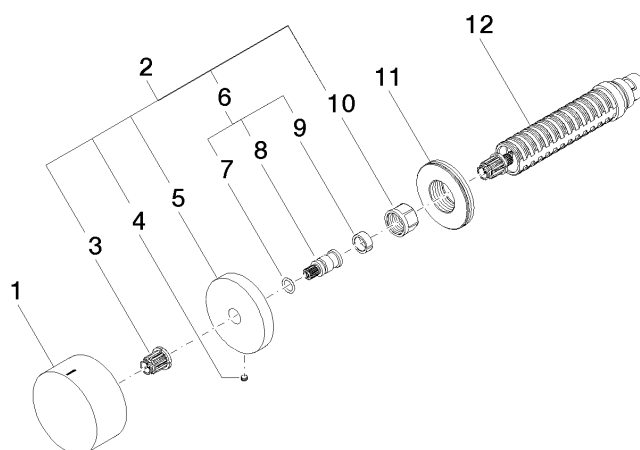
36 607 742    Version du produit de 01/07/2023

mm [inches]



| Codes & Standards |                        |                             |           |
|-------------------|------------------------|-----------------------------|-----------|
| ASME A112.18.1    | cUPC                   | DIN 4109                    | EN 200    |
| ISO 3822          | Scottish Water Byelaws | UK Water Supply Regulations | Ü-Zeichen |

| Certificats et durabilité |        |        |           |        |
|---------------------------|--------|--------|-----------|--------|
| DVGW_DW-6501DN0           | LGA_38 | LGA_29 | WRAS_2010 | LGA_29 |
| IAPMO_4976 (              |        |        |           |        |



## Liste des pièces de rechange

| N°   | Article Numéro     | Désignation             | Fréquence de montage | Délai de livraison |
|--|--------------------|-------------------------|----------------------|--------------------|
| 12   | 90 90 03 142 00 90 | tête céramique          | 1,00                 | 2                  |
| 3  | 90 12 12 002 00 90 | douille d'enclenchement | 1,00                 | 2                  |
| 8  | 09 29 06 020-99    | tige                    | 1,00                 | -                  |
| La pièce de rechange ne peut plus être commandée, veuillez commander l'article de remplacement |                    |                         |                      |                    |
| 11   | 09 30 01 107 90    | douille                 | 1,00                 | 2                  |
| 4  | 09 31 11 055 90    | tige                    | 1,00                 | 2                  |
| 5  | 09 27 74 004-99    | rosace                  | 1,00                 | 20                 |
| 1  | 09 20 74 021-99    | poignée ( hot )         | 1,00                 | 20                 |
| 6  | 04 29 06 020 00-00 | tige                    | 1,00                 | 10                 |
| 2  | 04 27 74 004 00-99 | rosace                  | 1,00                 | 20                 |
| 7  | 90 14 10 060 00 90 | joint                   | 1,00                 | 2                  |
| 9  | 90 14 15 020 03 90 | anneau                  | 1,00                 | 2                  |
| 10   | 90 23 30 023 00 90 | écrou                   | 1,00                 | 2                  |