

SYMETRICS Robinet d'arrêt à encastrer fermant à gauche 1/2" - Light Gold brossé

SYMETRICS

36 607 985	Version du produit de 01/06/2024		
	<ul style="list-style-type: none"> rosace 60 x 60 mm tête de commande avec broche et douille à sectionner 	<div> <div></div> <div>Light Gold brossé</div> <div>36 607 985-27</div> </div>	
		<div> <div></div> <div>Chrome</div> <div>36 607 985-00</div> </div>	
		<div> <div></div> <div>Platine brossé</div> <div>36 607 985-06</div> </div>	
		<div> <div></div> <div>Platine</div> <div>36 607 985-08</div> </div>	
		<div> <div></div> <div>Dark Chrome</div> <div>36 607 985-19</div> </div>	
		<div> <div></div> <div>Laiton brossé (Or 23cts)</div> <div>36 607 985-28</div> </div>	
		<div> <div></div> <div>Chrome brossé</div> <div>36 607 985-93</div> </div>	
		<div> <div></div> <div>Dark Platinum brossé</div> <div>36 607 985-99</div> </div>	

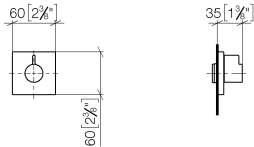


SYMETRICS Robinet d'arrêt à encastrer fermant à gauche 1/2" - Light Gold
brossé

SYMETRICS

36 607 985 Version du produit de 01/06/2024

mm [inches]



Codes & Standards			
DIN 4109	EN 1111	ISO 3822	Scottish Water Byelaws
UK Water Supply Regulations	Ü-Zeichen		

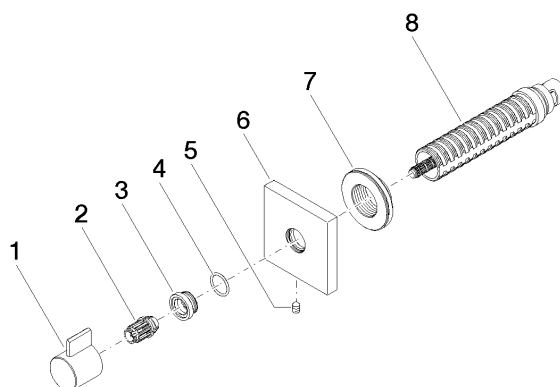
Certificats et durabilité			
WRAS_2011	LGA_29	WRAS_2010	DVGW_DW-6512DN0

SYMETRICS Robinet d'arrêt à encastrer fermant à gauche 1/2" - Light Gold brossé

SYMETRICS

36 607 985 Version du produit de 01/06/2024

Les pièces pour les
autres finitions
peuvent être
trouvées ici : Chrome



Liste des pièces de rechange

N°	Article Numéro	Désignation	Fréquence de montage	Délai de livraison
7	09 21 02 151 90	douille	1,00	2
5	90 31 11 004 00 90	tige	1,00	2
8	90 90 03 202 00 90	tête céramique	1,00	2
4	09 14 10 017 90	joint	1,00	2
6	09 27 98 014-27	rosace	1,00	60
3	09 12 12 043-27	prise	1,00	60
1	09 20 98 002-27	poignée	1,00	60
2	09 12 12 005 90	douille d'enclenchement	1,00	2