

## SYMETRICS Robinet d'arrêt à encastrer fermant à gauche 1/2" - Dark Platinum brossé

SYMETRICS

36 607 985 Version du produit de 01/06/2024



- rosace 60 x 60 mm
- tête de commande avec broche et douille à sectionner

	Dark Platinum brossé	36 607 985-99
	Chrome	36 607 985-00
	Platine brossé	36 607 985-06
	Platine	36 607 985-08
	Dark Chrome	36 607 985-19
	Light Gold brossé	36 607 985-27
	Laiton brossé (Or 23cts)	36 607 985-28
	Chrome brossé	36 607 985-93

### Accessoires requis



- Robinet à encastrer 1/2" -** 35 607 970 90
- profondeur de montage max. 145 mm
  - profondeur de montage mini. 75 mm

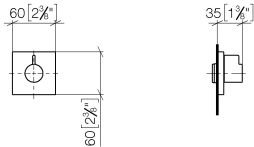


SYMETRICS Robinet d'arrêt à encastrer fermant à gauche 1/2" - Dark Platinum  
brossé

SYMETRICS

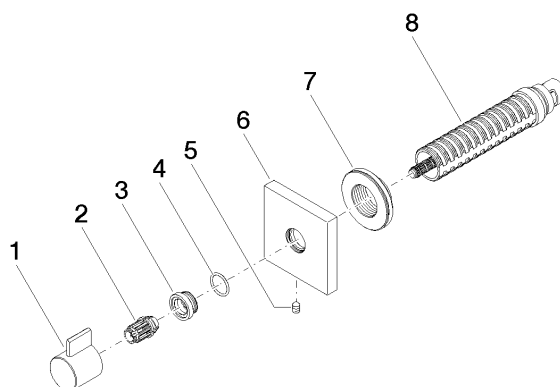
36 607 985    Version du produit de 01/06/2024

mm [inches]



Codes & Standards			
ASME A112.18.1	cUPC	DIN 4109	EN 1111
EN 200	ISO 3822	Scottish Water Byelaws	UK Water Supply Regulations
Ü-Zeichen			

Certificats et durabilité				
DVGW_DW-6501DN0	WRAS_2011	LGA_29	WRAS_2010	DVGW_DW-6512DN0
LGA_29	IAPMO_4976 (			



## Liste des pièces de rechange

N°	Article Numéro	Désignation	Fréquence de montage	Délai de livraison
6	09 27 98 014-99	rosace	1,00	20
7	09 21 02 151 90	douille	1,00	2
2	09 12 12 005 90	douille d'enclenchement	1,00	2
4	09 14 10 017 90	joint	1,00	2
8	90 90 03 202 00 90	tête céramique	1,00	2
1	09 20 98 002-99	poignée	1,00	20
3	09 12 12 043-99	prise	1,00	20
5	90 31 11 004 00 90	tige	1,00	2