



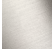




MADISON Robinet d'arrêt à encastrer fermant à droite 3/4" - Platine

MADISON

36 608 361 Version du produit de 01/07/2025



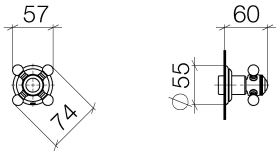
- rosace Ø 55 mm
- tête de commande avec broche et douille à sectionner
- 3x plaquettes en porcelaine HOT, COLD et NEUTRE

	Platine	36 608 361-08
	Chrome	36 608 361-00
	Platine brossé	36 608 361-06
	Laiton (Or 23cts)	36 608 361-09
	Laiton brossé (Or 23cts)	36 608 361-28
	Dark Brass brossé	36 608 361-39
	Dark Platinum brossé	36 608 361-99

Accessoires requis

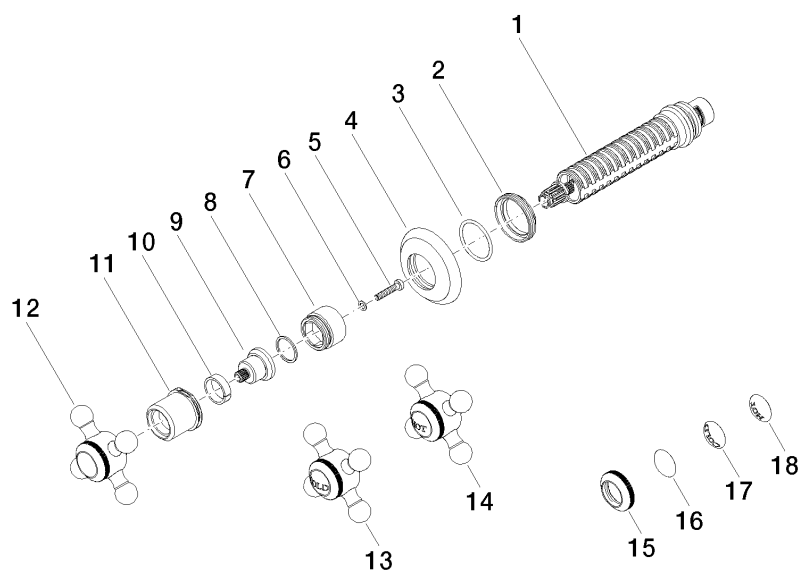


- Robinet à encastrer 3/4" -** 35 608 970 90
- profondeur de montage max. 145 mm
 - profondeur de montage mini. 75 mm



Codes & Standards			
ASME A112.18.1	cUPC	Scottish Water Byelaws	UK Water Supply Regulations

Certificats et durabilité	
WRAS_2010	IAPMO_4976 (



Liste des pièces de rechange

N°	Article Numéro	Désignation	Fréquence de montage	Délai de livraison
4	09 27 36 102-08	rosace	1,00	40
13	04 20 36 100 00-08	poignée (cold)	1,00	40
15	09 20 36 005-08	poignée	1,00	40
12	04 20 36 100 02-08	poignée	1,00	40
1	90 90 03 127 00 90	tête céramique	1,00	2
14	04 20 36 100 01-08	poignée (hot)	1,00	40
17	09 26 01 010 90	accessoires	1,00	2
2	09 23 10 125-00	écrou	1,00	10
7	09 18 30 007-08	douille	1,00	60
16	09 26 01 016 90	accessoires	1,00	2
11	09 21 02 161-08	hotte	1,00	40
18	09 26 01 011 90	accessoires	1,00	2
9	09 12 12 064-08	prise	1,00	60
6	09 30 11 194 90	rondelle	1,00	2
3	90 14 10 063 00 90	joint	1,00	2
10	90 14 15 021 00 90	anneau	1,00	2
8	90 28 10 030 00 90	anneau	1,00	2
5	90 30 30 075 00 90	vis	1,00	2