



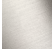




## MADISON Robinet d'arrêt à encastrer fermant à droite 3/4" - Laiton (Or 23cts)

MADISON

36 608 361 Version du produit de 01/07/2025



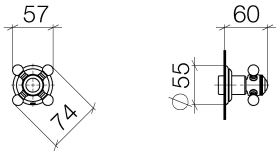
- rosace Ø 55 mm
- tête de commande avec broche et douille à sectionner
- 3x plaquettes en porcelaine HOT, COLD et NEUTRE

	Laiton (Or 23cts)	36 608 361-09
	Chrome	36 608 361-00
	Platine brossé	36 608 361-06
	Platine	36 608 361-08
	Laiton brossé (Or 23cts)	36 608 361-28
	Dark Brass brossé	36 608 361-39
	Dark Platinum brossé	36 608 361-99

### Accessoires requis

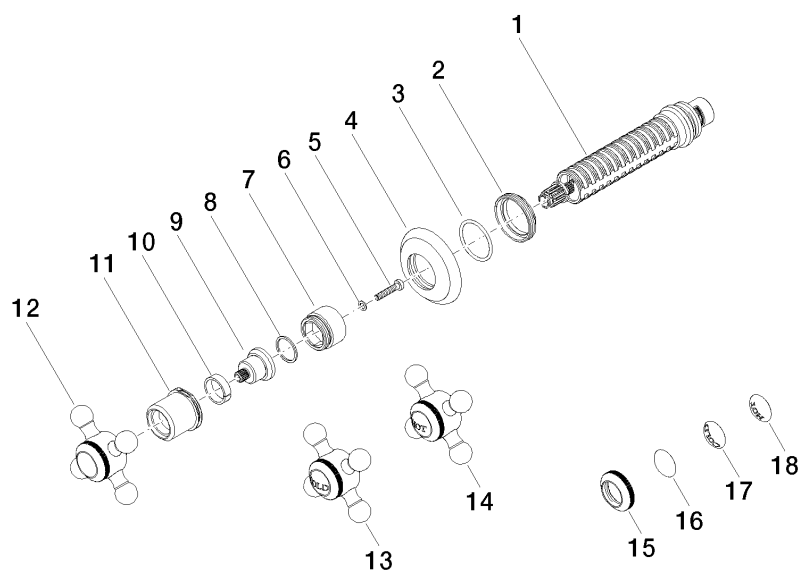


- Robinet à encastrer 3/4" -** 35 608 970 90
- profondeur de montage max. 145 mm
  - profondeur de montage mini. 75 mm



Codes & Standards			
ASME A112.18.1	cUPC	Scottish Water Byelaws	UK Water Supply Regulations

Certificats et durabilité	
WRAS_2010	IAPMO_4976 (



## Liste des pièces de rechange

N°	Article Numéro	Désignation	Fréquence de montage	Délai de livraison
7	09 18 30 007-09	douille	1,00	60
9	09 12 12 064-09	prise	1,00	60
15	09 20 36 005-09	poignée	1,00	40
16	09 26 01 016 90	accessoires	1,00	2
17	09 26 01 010 90	accessoires	1,00	2
1	90 90 03 127 00 90	tête céramique	1,00	2
2	09 23 10 125-00	écrou	1,00	10
11	09 21 02 161-09	hotte	1,00	40
4	09 27 36 102-09	rosace	1,00	40
13	04 20 36 100 00-09	poignée ( cold )	1,00	40
14	04 20 36 100 01-09	poignée ( hot )	1,00	40
12	04 20 36 100 02-09	poignée	1,00	40
6	09 30 11 194 90	rondelle	1,00	2
18	09 26 01 011 90	accessoires	1,00	2
5	90 30 30 075 00 90	vis	1,00	2
10	90 14 15 021 00 90	anneau	1,00	2
8	90 28 10 030 00 90	anneau	1,00	2
3	90 14 10 063 00 90	joint	1,00	2