

SYMETRICS Robinet d'arrêt à encastrer fermant à gauche 3/4" - Platine brossé

SYMETRICS

36 608 985 Version du produit de 01/06/2024



- rosace 60 x 60 mm
- tête de commande avec broche et douille à sectionner

	Platine brossé	36 608 985-06
	Chrome	36 608 985-00
	Platine	36 608 985-08
	Dark Chrome	36 608 985-19
	Light Gold brossé	36 608 985-27
	Laiton brossé (Or 23cts)	36 608 985-28
	Noir mat	36 608 985-33
	Chrome brossé	36 608 985-93
	Dark Platinum brossé	36 608 985-99

Accessoires requis



- Robinet à encastrer 3/4" -** 35 608 970 90
- profondeur de montage max. 145 mm
 - profondeur de montage mini. 75 mm

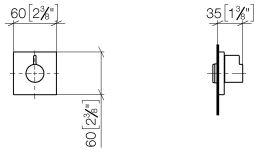


SYMETRICS Robinet d'arrêt à encastrer fermant à gauche 3/4" - Platine brossé

SYMETRICS

36 608 985 Version du produit de 01/06/2024

mm [inches]

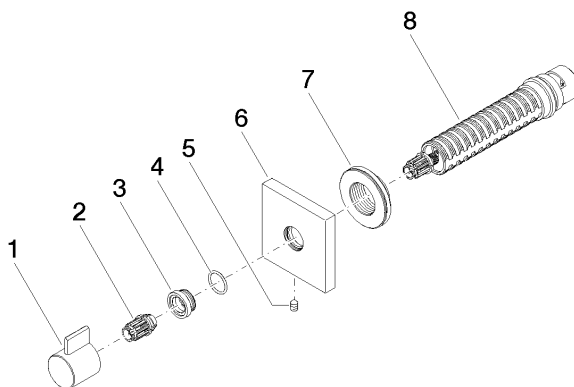


Codes & Standards

ASME A112.18.1	cUPC	Scottish Water Byelaws	UK Water Supply Regulations
----------------	------	---------------------------	--------------------------------

Certificats et durabilité

WRAS_2010 IAPMO_4976 (



Liste des pièces de rechange

N°	Article Numéro	Désignation	Fréquence de montage	Délai de livraison
4	09 14 10 017 90	joint	1,00	2
8	90 90 03 128 00 90	tête céramique	1,00	2
7	09 21 02 151 90	douille	1,00	2
1	09 20 98 002-06	poignée	1,00	10
6	09 27 98 014-06	rosace	1,00	10
3	09 12 12 043-06	prise	1,00	10
2	09 12 12 005 90	douille d'enclenchement	1,00	2
5	90 31 11 004 00 90	tige	1,00	2