

VAIA Robinetterie murale pour lavabo sans garniture d'écoulement - Laiton brossé (Or 23cts)

VAIA

36 702 809 Version du produit de 01/04/2025



- saillie 125 mm
- bec déverseur fixe
- jet circulaire enrichi en air
- diamètre de percement des robinets latéraux 35 mm
- diamètre de percement du bec 35 mm
- rosaces Ø 60 mm
- débit maxi. 5,7 l/min
- sans plomb
- Ce produit contribue au respect des exigences des systèmes d'évaluation des bâtiments écologiques, par exemple LEED®, BREEAM®, DGNB

	Laiton brossé (Or 23cts)	36 702 809-28
	Chrome	36 702 809-00
	Platine brossé	36 702 809-06
	Platine	36 702 809-08
	Dark Chrome	36 702 809-19
	Dark Brass brossé	36 702 809-39
	Bronze brossé	36 702 809-42
	Champagne brossé (Or 22cts)	36 702 809-46
	Champagne (Or 22cts)	36 702 809-47
	Dark Platinum brossé	36 702 809-99

Accessoires requis



Mélangeur mural à encastrer bec déverseur au centre - 35 700 970 90

- profondeur de montage max. 145 mm
- profondeur de montage mini. 85 mm

Accessoires requis



Mélangeur mural à encastrer positionnement variable - 35 720 970 90

- profondeur de montage mini. 85 mm
- profondeur de montage max. 145 mm

VAIA Robinetterie murale pour lavabo sans garniture d'écoulement - Laiton brossé (Or 23cts)

VAIA

36 702 809 Version du produit de 01/04/2025
mm [inches]

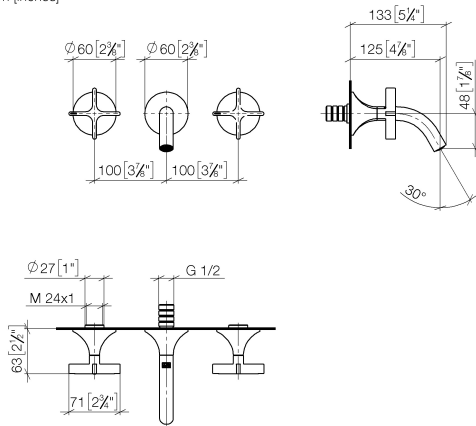


Diagramme de débit



Codes & Standards

DIN 4109

ISO 3822

Scottish Water
Byelaws

UK Water Supply
Regulations

Ü-Zeichen



VAIA Robinetterie murale pour lavabo sans garniture d'écoulement - Laiton brossé (Or 23cts)

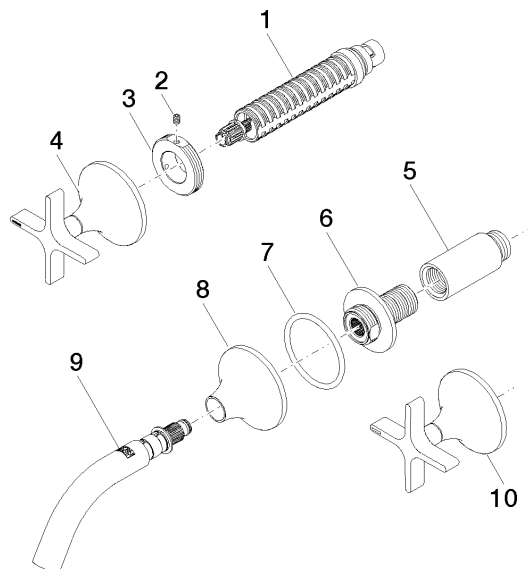
VAIA

36 702 809 Version du produit de 01/04/2025

Certificats et durabilité

LGA_38

WRAS_2312



Liste des pièces de rechange

N°	Article Numéro	Désignation	Fréquence de montage	Délai de livraison
5	09 24 03 081 10 90	rallonge	1,00	2
10	90 20 80 010 00-28	poignée (cold)	1,00	20
2	09 31 11 008 90	tige	2,00	2
9	90 28 22 365 00-28	bec déverseur	1,00	20
8	09 27 80 011-28	rosace	1,00	20
7	09 14 10 084 90	joint	1,00	2
1	90 90 03 157 00 90	tête céramique	2,00	2
4	90 20 80 011 00-28	poignée (hot)	1,00	20
3	09 21 02 163 90	rondelle	2,00	2
6	09 24 03 269 90	raccord à vis	1,00	2