

## MEM Mitigeur monocommande de lavabo mural sans garniture d'écoulement - Dark Brass brossé

MEM

36 860 782 Version du produit de 01/09/2025



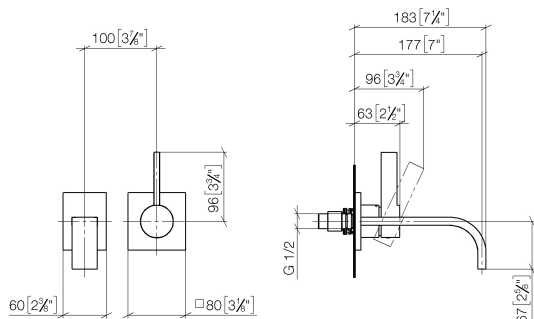
- saillie 177 mm
- bec déverseur fixe
- jet rectangulaire enrichi en air
- diamètre de percement du bec 37 mm
- diamètre de percement mitigeur monocommande 57 mm
- rosace pour sortie 80 x 60 mm
- rosace pour mitigeur 80 x 80 mm
- débit maxi. 5,7 l/min
- sans plomb
- Ce produit contribue au respect des exigences des systèmes d'évaluation des bâtiments écologiques, par exemple LEED®, BREEAM®, DGNB

	Dark Brass brossé	36 860 782-39
	Chrome	36 860 782-00
	Platine brossé	36 860 782-06
	Platine	36 860 782-08
	Dark Chrome	36 860 782-19
	Laiton brossé (Or 23cts)	36 860 782-28
	Champagne brossé (Or 22cts)	36 860 782-46
	Champagne (Or 22cts)	36 860 782-47
	Dark Platinum brossé	36 860 782-99

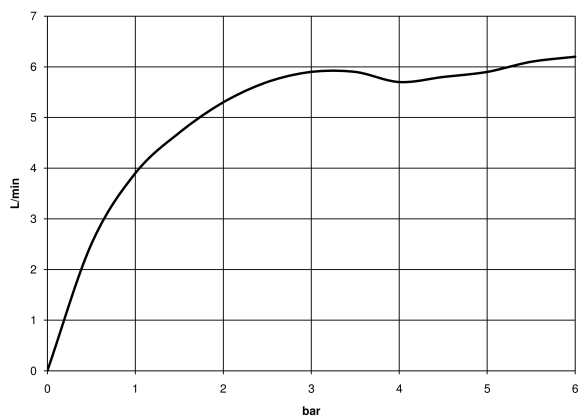
# MEM Mitigeur monocommande de lavabo mural sans garniture d'écoulement - Dark Brass brossé

MEM

36 860 782 Version du produit de 01/09/2025  
mm [inches]



## Diagramme de débit



## Codes & Standards

DIN 4109

EN 817

ISO 3822

Scottish Water  
Byelaws

UK Water Supply  
Regulations

Ü-Zeichen



MEM Mitigeur monocommande de lavabo mural sans garniture d'écoulement -  
Dark Brass brossé

MEM

36 860 782 Version du produit de 01/09/2025

Certificats et durabilité

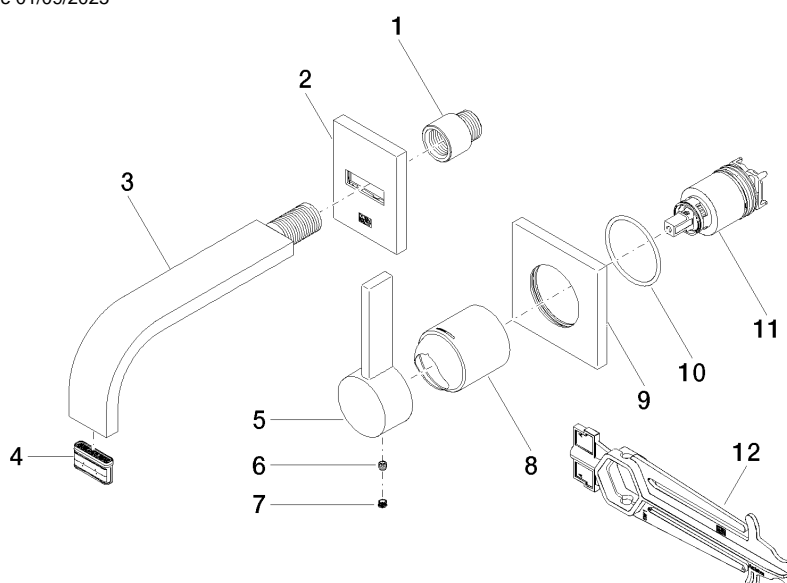
LGA_29	DVGW_DW- 6512DN0	WRAS_2107
--------	---------------------	-----------

# MEM Mitigeur monocommande de lavabo mural sans garniture d'écoulement - Dark Brass brossé

MEM

36 860 782 Version du produit de 01/09/2025

Les pièces pour les  
autres finitions  
peuvent être  
trouvées ici : [Chrome](#)



## Liste des pièces de rechange

N°	Article Numéro	Désignation	Fréquence de montage	Délai de livraison
12	90 30 09 064 00 90	clé à écrou	1,00	2
2	90 27 78 038 00-39	rosace	1,00	30
4	90 29 03 109 00 90	mousseur	1,00	2
1	09 24 03 072 10 90	raccord à vis	1,00	2
6	90 31 11 030 00 90	tige	1,00	2
8	09 11 02 288-39	hotte	1,00	60
7	90 31 20 109 00 90	bonde de fond	1,00	2
5	09 20 78 058-39	poignée	1,00	-
La pièce de rechange ne peut plus être commandée, veuillez commander l'article de remplacement				
3	04 28 22 150 10-39	bec déverseur	1,00	-
La pièce de rechange ne peut plus être commandée, veuillez commander l'article de remplacement				
11	90 15 05 064 01 90	cartouche	1,00	2
9	09 27 78 039-39	rosace	1,00	-
La pièce de rechange ne peut plus être commandée, veuillez commander l'article de remplacement				
10	90 14 10 049 00 90	joint	1,00	2