

## LISSÉ Mitigeur monocommande de lavabo mural sans garniture d'écoulement - Or clair brossé

LISSÉ

36 860 845 Version du produit de 01/04/2024



- saillie 170 mm
- bec déverseur fixe
- jet circulaire enrichi en air
- diamètre de percement du bec 37 mm
- diamètre de percement mitigeur monocommande 57 mm
- rosace 78 x 78 mm
- débit maxi. 5,7 l/min
- sans plomb
- Ce produit contribue au respect des exigences des systèmes d'évaluation des bâtiments écologiques, par exemple LEED®, BREEAM®, DGNB

	Or clair brossé	36 860 845-27
	Chrome	36 860 845-00
	Platine brossé	36 860 845-06
	Dark Chrome	36 860 845-19
	Noir mat	36 860 845-33
	Chrome brossé	36 860 845-93
	Dark Platinum brossé	36 860 845-99

### Accessoires requis



**Mitigeur monocommande mural à encastrer mitigeur à droite -** 35 816 970 90

- ATTENTION:Non approprié pour montage encastré.Raccordement par robinets d'équerre, fixation par vissage sur la paroi arrière.



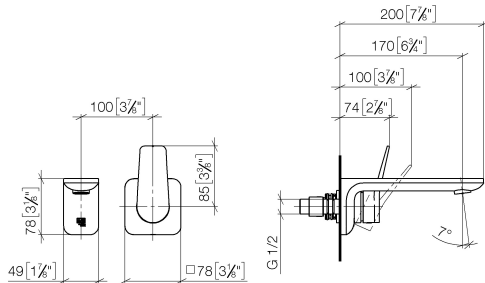
**Mitigeur monocommande mural à encastrer -** 35 860 970 90

- profondeur de montage mini. 80 mm
- profondeur de montage max. 95 mm
- le mitigeur peut être disposé en haut, à gauche ou à droite du bec.

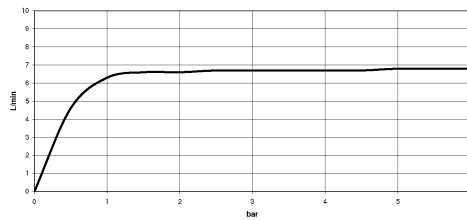
# LISSE Mitigeur monocommande de lavabo mural sans garniture d'écoulement - Or clair brossé

LISSE

36 860 845 Version du produit de 01/04/2024  
mm [inches]



## Diagramme de débit



## Codes & Standards

EN 817

NSF372

NSF61

Scottish Water  
Byelaws

UK Water Supply  
Regulations



LISSE Mitigeur monocommande de lavabo mural sans garniture d'écoulement -  
Or clair brossé

LISSE

36 860 845 Version du produit de 01/04/2024  
Certificats et durabilité

IAPMO_N-4976	DVGW_DW- 6512DN0	IAPMO_6397	WRAS_2107
--------------	---------------------	------------	-----------

# LISSÉ Mitigeur monocommande de lavabo mural sans garniture d'écoulement - Or clair brossé

LISSÉ

36 860 845 Version du produit de 01/04/2024

