

## META META PURE Mitigeur monocommande de lavabo mural sans garniture d'écoulement - Champagne brossé (Or 22cts)

META

36 861 664 Version du produit de 01/07/2023



- saillie 250 mm
- bec déverseur fixe
- jet circulaire enrichi en air
- diamètre de percement du bec 37 mm
- diamètre de percement mitigeur monocommande 57 mm
- rosace pour sortie Ø 55 mm
- rosace pour mitigeur Ø 78 mm
- débit maxi. 5,7 l/min
- sans plomb
- Ce produit contribue au respect des exigences des systèmes d'évaluation des bâtiments écologiques, par exemple LEED®, BREEAM®, DGNB

	Champagne brossé (Or 22cts)	36 861 664-46
	Chrome	36 861 664-00
	Platine brossé	36 861 664-06
	Dark Chrome	36 861 664-19
	Light Gold	36 861 664-26
	Light Gold brossé	36 861 664-27
	Noir mat	36 861 664-33
	Dark Brass brossé	36 861 664-39
	Bronze brossé	36 861 664-42
	Champagne (Or 22cts)	36 861 664-47
	Chrome brossé	36 861 664-93
	Dark Platinum brossé	36 861 664-99

# META META PURE Mitigeur monocommande de lavabo mural sans garniture d'écoulement - Champagne brossé (Or 22cts)

META

36 861 664 Version du produit de 01/07/2023  
mm [inches]

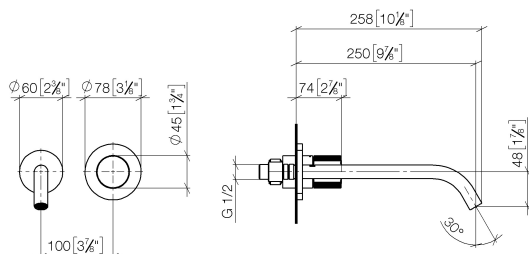


Diagramme de débit

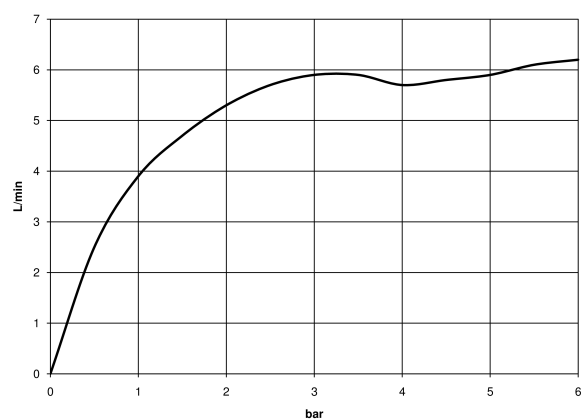
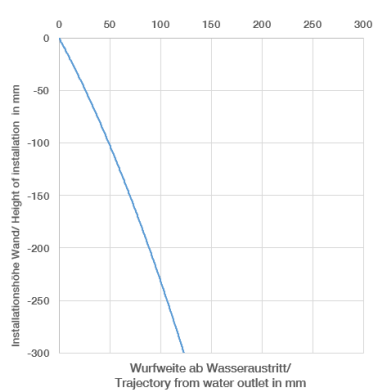


Diagramme de portée du jet



## Codes & Standards

DIN 4109

EN 817

ISO 3822

Ü-Zeichen



## META META PURE Mitigeur monocommande de lavabo mural sans garniture d'écoulement - Champagne brossé (Or 22cts)

META

---

36 861 664 Version du produit de 01/07/2023

Certificats et durabilité

---

DVGW\_DW-  
6512DN0

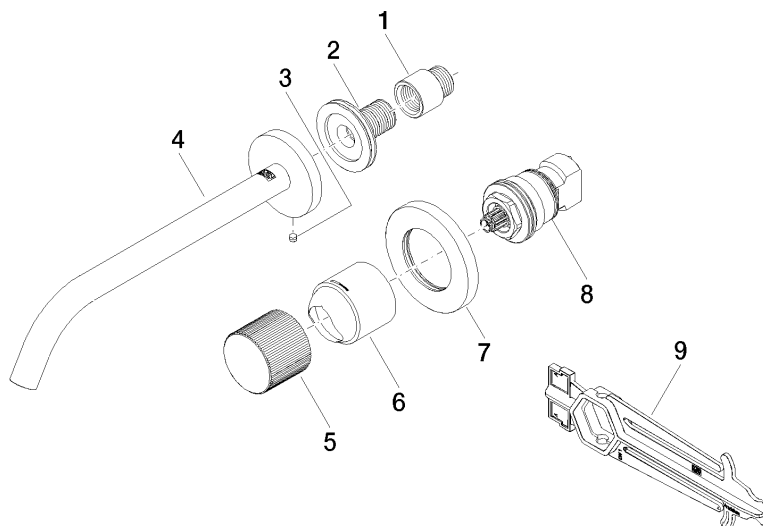
LGA\_29

# META META PURE Mitigeur monocommande de lavabo mural sans garniture d'écoulement - Champagne brossé (Or 22cts)

META

36 861 664 Version du produit de 01/07/2023

Les pièces pour les  
autres finitions  
peuvent être  
trouvées ici : Chrome



## Liste des pièces de rechange

N°	Article Numéro	Désignation	Fréquence de montage	Délai de livraison
7	90 27 62 011 00-46	rosace	1,00	30
1	09 24 03 072 10 90	raccord à vis	1,00	2
5	09 20 66 010-46	poignée	1,00	30
4	90 28 22 324 00-46	bec déverseur	1,00	30
9	90 30 09 064 00 90	clé à écrou	1,00	2
8	90 90 03 169 02 90	tête céramique	1,00	2
6	09 11 02 389-46	hotte	1,00	-
La pièce de rechange ne peut plus être commandée, veuillez commander l'article de remplacement				
3	09 31 11 112 90	tige	1,00	60
2	90 24 03 280 00 90	raccord à vis	1,00	2